

Cooper Lighting Solutions Photometric Lab
1121 Highway 74 South
Peachtree City, GA 30269



Scaled data based on original data using
LM-79-2019 Approved Method: Electrical and Photometric Measurements of Solid-
State Lighting Products

Test Report Prepared for
Cooper Lighting Solutions

Brand: METALUX

Report Number: P1432429

Luminaire Tested: EHBR1-42-UNV-ASM-L830-UPL18

Issue Date: 3/20/2026

Test Information

Test Method: LM-79-2019
Report Number: P1432429
REPORT IS A COMBINATION OF REPORTS P1431806 AND P1431635
Test Lab: INNOVATION CENTER
Issue Date: 3/20/2026
Manufacturer: COOPER LIGHTING SOLUTIONS
Product Line: METALUX
Catalog Number: EHBR1-42-UNV-ASM-L830-UPL18
Description: Elevate Round Highbay at, 42000 lumens, 3000K 80CRI LEDs with ASM lens
Light Source: -
Ballast/Driver: -

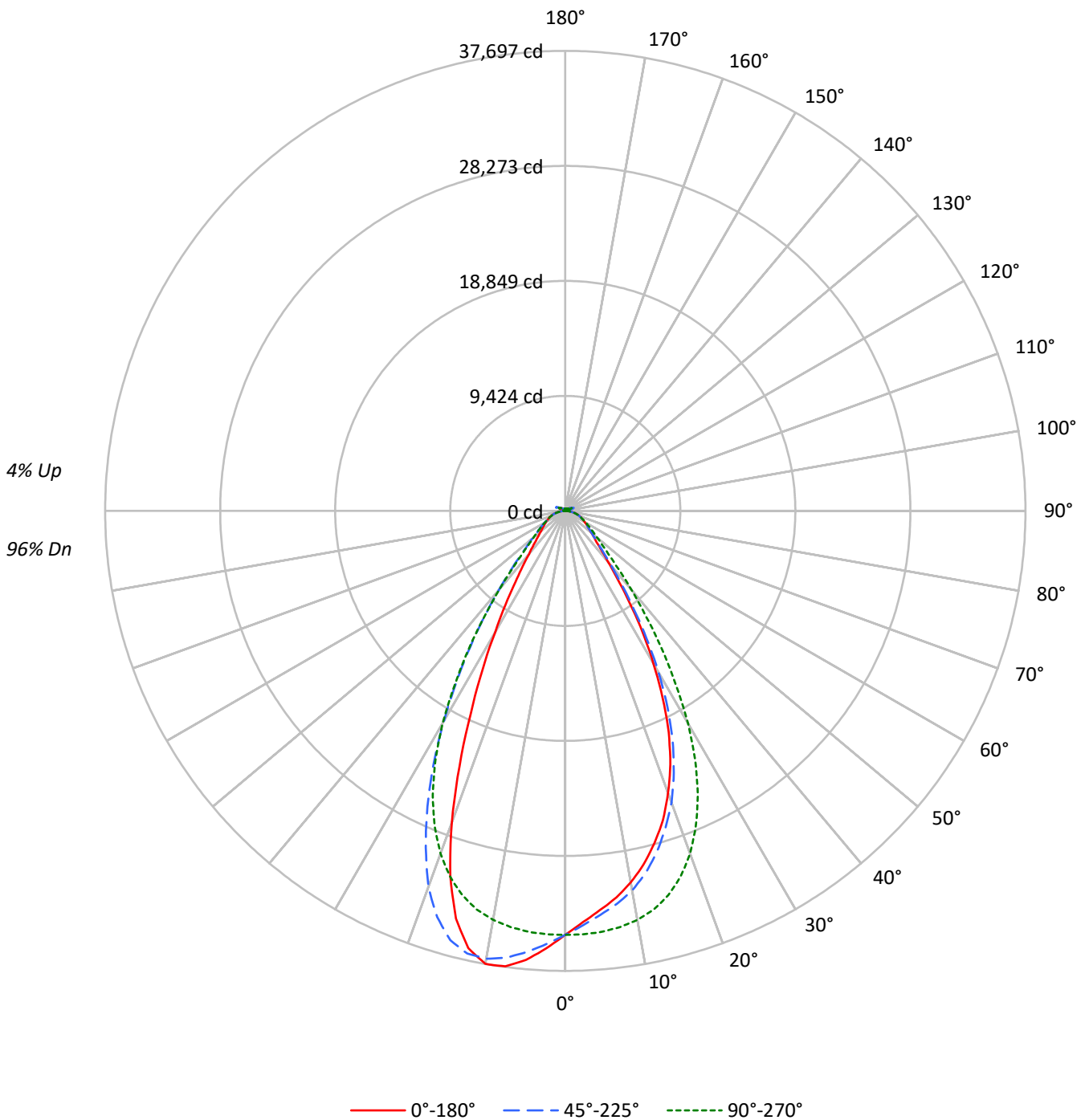
Summary

Lumens per Lamp: N/A
Luminaire Lumens: 40573.6 lumens
Efficiency: N/A
Efficacy: 171.7 lumens/watt
Spacing Criteria (0/90/45): 0.84 / 0.99 / 0.92
Luminous Opening: Vertical Cylinder (Dia: 1.71' x H: 0.1')
CIE Type: Direct

Input Watts (W): 236.3
Input Voltage (V): NR
Input Current (Ain): NR
Voltage Rise (V): NR
Power Factor: NR
Total Harmonic Distortion (THDi): NR
Frequency (hertz): 60
Stabilization Time: NR
Operation Time: NR
Ambient Temperature (°C): NR
Test Distance: 24 FT

TEST NUMBER: P1432429
CATALOG NUMBER: EHBR1-42-UNV-ASM-L830-UPL18

Luminous Intensity Polar Plot





TEST NUMBER: P1432429

CATALOG NUMBER: EHBR1-42-UNV-ASM-L830-UPL18

COEFFICIENT OF UTILIZATION - ZONAL CAVITY METHOD:

RF	20				20				20				20				20			
RC	80				70				50				30				10		0	
RW	70	50	30	10	70	50	30	10	50	30	10	50	30	10	50	30	10	50	30	10
RCR																				
0	118	118	118	118	115	115	115	115	109	109	109	103	103	103	98	98	98	98	96	
1	111	107	104	102	108	105	102	99	100	98	96	95	94	92	91	90	89	89	86	
2	104	98	93	89	101	96	91	87	92	88	85	88	85	82	85	82	80	80	78	
3	97	90	84	79	95	88	82	78	85	80	76	81	78	74	79	75	73	73	71	
4	92	83	76	71	89	81	75	70	78	73	69	76	71	68	73	70	66	66	65	
5	86	76	70	65	84	75	69	64	73	67	63	71	66	62	68	64	61	61	59	
6	81	71	64	59	79	70	63	59	68	62	58	66	61	57	64	60	56	56	55	
7	77	66	59	54	75	65	59	54	63	58	54	62	57	53	60	56	52	52	51	
8	73	62	55	50	71	61	55	50	60	54	50	58	53	49	57	52	49	49	47	
9	69	58	51	47	67	57	51	47	56	50	46	55	50	46	54	49	46	46	44	
10	65	55	48	44	64	54	48	44	53	47	43	52	47	43	51	46	43	43	41	

AVERAGE LUMINANCE (cd/sqm):

	0°	45°	90°	135°	180°
0°	163146	163146	163146	163146	163146
5°	153738	155535	162152	169929	172987
10°	145500	148581	160159	175385	177427
15°	134402	137992	155430	173586	164885
20°	119715	123747	145366	159559	132215
25°	100326	104123	128661	133834	91606
30°	75064	79416	104468	103424	59597
35°	49972	52989	74928	73717	38596
40°	31515	33680	48443	48755	26603
45°	22455	23389	30737	32057	20606
50°	18704	18853	22826	23421	17511
55°	16510	16549	18636	19128	15951
60°	15287	15157	16138	16479	15195
65°	14592	14461	14711	14997	14655
70°	14173	13928	13943	14211	14359
75°	13475	13067	13039	13502	13891
80°	12259	11405	11455	12259	13114
85°	8929	7411	7411	8473	9366

MAXIMUM LUMINANCE 45°-90°:

Horizontal Angle: 112.5°
 Vertical Angle: 45°
 Luminance: 43214 cd/sqm



TEST NUMBER: P1432429
 CATALOG NUMBER: EHBR1-42-UNV-ASM-L830-UPL18

ZONAL LUMENS:

Zone	Lumens	% Fixture
0°-10°	3303.3	8.1
10°-20°	8986.8	22.1
20°-30°	10539.7	26.0
30°-40°	7329.7	18.1
40°-50°	3642.5	9.0
50°-60°	2178.6	5.4
60°-70°	1533.4	3.8
70°-80°	987.8	2.4
80°-90°	316.8	0.8
90°-100°	47.3	0.1
100°-110°	303.4	0.7
110°-120°	559.6	1.4
120°-130°	333.4	0.8
130°-140°	202.8	0.5
140°-150°	141.4	0.3
150°-160°	93.5	0.2
160°-170°	54.9	0.1
170°-180°	18.5	0.0
0°-30°	22829.9	56.3
0°-40°	30159.6	74.3
0°-60°	35980.7	88.7
0°-90°	38818.7	95.7
90°-120°	910.3	2.2
90°-150°	1588.0	3.9
90°-180°	1755.0	4.3
0°-180°	40573.6	100.0

CANDELA DISTRIBUTION:

	0°	45°	90°	135°	180°	Flux
0°	34741	34741	34741	34741	34741	
5°	32825	33209	34622	36283	36935	3079
15°	28197	28950	32608	36418	34592	7863
25°	20035	20793	25694	26727	18294	9040
35°	9172	9725	13752	13530	7084	5842
45°	3633	3784	4973	5187	3334	2937
55°	2231	2236	2518	2585	2156	2024
65°	1523	1509	1536	1565	1530	1512
75°	949	920	918	951	978	1002
85°	307	255	255	291	322	316
90°	13	35	13	38	18	21
95°	22	78	25	68	26	21
105°	106	528	140	564	74	141
115°	483	624	595	692	511	445
125°	350	336	382	373	402	318
135°	256	259	243	271	282	201
145°	216	226	222	226	232	136
155°	195	200	200	200	208	91
165°	189	193	192	193	200	54
175°	191	194	195	195	201	18
180°	195	195	195	195	195	



TEST NUMBER: P1432429
 CATALOG NUMBER: EHBR1-42-UNV-ASM-L830-UPL18

CANDELA DISTRIBUTION (FULL):

	0°	22.5°	45°	67.5°	90°	112.5°	135°	157.5°	180°
0°	34740.7	34740.7	34740.7	34740.7	34740.7	34740.7	34740.7	34740.7	34740.7
2.5°	33709.4	33731.5	33967.4	34274.2	34720.4	35169.3	35532.7	35772.5	35891.0
5°	32825.4	32947.9	33209.1	33772.6	34622.1	35521.0	36282.6	36780.9	36935.4
7.5°	31964.2	32035.2	32472.3	33184.3	34386.9	35787.5	36919.1	37500.8	37642.8
10°	30913.5	31074.3	31568.1	32407.8	34027.9	35955.6	37263.0	37680.0	37696.8
12.5°	29677.0	29890.0	30400.0	31459.4	33455.3	35895.6	37147.7	37010.9	36700.2
15°	28196.9	28383.9	28950.0	30178.6	32608.4	35540.6	36417.5	35304.1	34592.1
17.5°	26598.3	26767.7	27259.5	28612.5	31415.1	34876.1	34893.1	32690.6	31347.2
20°	24604.9	24737.7	25433.5	26761.1	29877.0	33810.4	32794.1	28765.6	27174.1
22.5°	22483.8	22608.2	23226.4	24608.1	27948.7	32373.3	29871.1	24817.3	22646.0
25°	20035.0	20102.8	20793.3	22042.7	25693.5	30612.5	26726.6	20515.1	18293.7
27.5°	17280.1	17395.4	18117.8	19394.0	23040.8	28380.6	23378.2	16764.2	14714.8
30°	14438.5	14629.4	15275.6	16418.3	20094.3	25519.5	19893.6	13350.6	11463.4
32.5°	11786.5	11923.9	12384.5	13578.6	16795.4	22715.1	16547.2	10697.3	9098.6
35°	9171.6	9309.1	9725.4	10898.0	13751.9	19206.4	13529.7	8405.6	7083.8
37.5°	7010.8	7253.8	7520.8	8472.6	10792.4	15891.3	10785.3	6768.5	5745.7
40°	5462.3	5501.4	5837.6	6446.6	8396.4	12425.5	8450.5	5403.0	4610.9
42.5°	4372.5	4478.7	4623.3	5079.3	6361.9	9501.2	6642.1	4434.4	3916.5
45°	3633.1	3674.8	3784.2	4090.4	4973.1	6991.9	5186.7	3741.2	3334.0
47.5°	3178.3	3160.2	3230.5	3459.8	4050.0	5403.7	4203.8	3209.0	2923.7
50°	2787.6	2776.4	2809.7	2962.7	3401.8	4146.4	3490.5	2801.2	2609.7
52.5°	2484.0	2493.7	2497.0	2592.1	2922.3	3381.6	2972.6	2496.3	2367.3
55°	2231.1	2243.6	2236.4	2306.7	2518.4	2842.9	2584.9	2244.8	2155.6
57.5°	2033.8	2024.7	2014.9	2052.7	2211.7	2411.7	2244.8	2030.5	1971.2
60°	1837.7	1829.2	1822.1	1846.8	1940.0	2088.5	1981.0	1843.5	1826.7
62.5°	1669.7	1664.4	1663.8	1659.2	1730.9	1824.7	1751.7	1675.5	1660.5
65°	1523.1	1517.2	1509.4	1502.2	1535.5	1622.8	1565.4	1524.4	1529.6
67.5°	1376.5	1376.5	1362.8	1351.8	1384.3	1429.9	1405.2	1381.7	1387.5
70°	1243.6	1244.2	1222.1	1213.6	1223.4	1272.2	1246.9	1250.1	1259.9
72.5°	1100.9	1085.3	1069.0	1068.3	1069.6	1107.5	1098.9	1106.8	1117.2
75°	949.2	930.9	920.5	908.8	918.5	947.2	951.1	962.2	978.5
77.5°	802.6	774.6	766.1	760.2	753.7	786.3	798.6	813.6	837.8
80°	644.9	614.3	600.0	591.5	602.6	617.6	644.9	656.0	689.9
82.5°	476.9	454.0	436.5	435.9	441.0	454.7	478.2	499.0	518.6
85°	306.9	270.3	254.7	260.6	254.7	275.6	291.2	316.0	321.9
87.5°	110.7	86.6	82.7	91.2	89.3	95.7	109.4	119.2	119.9
90°	13.1	20.8	35.2	22.8	13.1	22.4	38.4	23.1	17.7
92.5°	18.9	31.4	56.3	29.4	17.0	30.1	53.8	29.9	22.5
95°	21.7	36.2	78.4	39.1	25.3	36.8	68.2	32.7	26.3
97.5°	28.2	40.0	89.9	47.7	38.8	45.4	76.8	34.7	31.2
100°	36.8	46.7	139.9	58.9	51.2	51.2	139.3	39.4	35.0
102.5°	61.8	98.5	296.4	109.8	77.2	99.9	321.4	76.6	41.7
105°	105.9	207.1	527.7	228.8	139.6	226.6	564.3	192.8	74.1
107.5°	182.8	370.3	696.3	404.6	263.4	421.5	726.5	377.1	167.2
110°	340.2	491.2	730.0	555.3	420.9	588.5	792.7	515.4	334.2



TEST NUMBER: P1432429
 CATALOG NUMBER: EHBR1-42-UNV-ASM-L830-UPL18

CANDELA DISTRIBUTION (continued):

	0°	22.5°	45°	67.5°	90°	112.5°	135°	157.5°	180°
112.5°	459.3	527.7	699.3	612.9	547.6	655.8	774.5	571.0	461.0
115°	483.2	507.6	624.4	598.5	595.3	646.1	691.9	569.1	510.9
117.5°	466.9	463.4	530.3	538.6	575.1	591.4	597.9	534.6	513.8
120°	432.4	412.5	443.0	470.5	519.4	512.8	504.4	483.6	484.9
122.5°	389.2	366.2	380.2	401.0	450.0	435.6	426.7	432.5	445.6
125°	349.5	325.8	335.7	341.2	381.8	367.5	372.6	388.3	402.1
127.5°	314.0	298.0	304.1	299.0	324.9	318.2	333.2	350.9	362.7
130°	290.0	276.5	284.6	271.8	284.3	285.5	305.4	320.8	328.1
132.5°	270.5	261.8	271.5	255.8	259.0	266.0	284.9	298.4	302.9
135°	256.1	249.1	259.0	244.9	243.4	253.6	271.2	279.5	281.8
137.5°	244.3	238.2	248.8	237.9	234.4	244.6	257.8	264.8	263.6
140°	234.1	228.9	239.9	231.2	229.3	239.5	245.2	253.3	252.6
142.5°	222.8	219.0	231.8	226.1	224.2	233.4	236.3	242.4	241.1
145°	215.5	212.6	225.7	222.3	221.9	229.0	226.4	233.8	232.1
147.5°	209.1	207.2	218.7	217.0	217.0	222.3	219.4	225.7	224.2
150°	203.6	201.8	212.6	211.0	212.0	215.8	211.3	218.7	219.0
152.5°	198.3	195.7	205.6	204.0	205.0	208.8	205.0	213.3	213.0
155°	194.7	192.2	200.2	198.9	199.5	201.5	199.5	207.9	208.5
157.5°	192.9	190.6	196.7	196.1	196.1	197.6	196.7	204.1	204.8
160°	191.4	189.7	194.8	194.2	193.9	195.8	195.5	201.9	202.5
162.5°	189.8	188.2	194.2	193.2	193.2	193.2	193.6	200.0	201.3
165°	189.1	188.5	192.7	192.7	192.3	193.3	192.7	197.8	200.1
167.5°	189.1	188.2	193.0	193.0	192.7	191.7	193.1	197.8	200.1
170°	189.5	188.8	192.7	192.4	191.5	192.1	192.4	197.2	199.4
172.5°	190.8	190.2	194.6	193.7	193.4	193.4	193.3	197.3	200.5
175°	191.1	190.5	194.0	194.0	194.6	194.3	194.6	197.6	200.8
177.5°	192.7	192.0	194.0	194.0	193.6	194.9	196.2	199.2	203.4
180°	194.9	194.9	194.9	194.9	194.9	194.9	194.9	194.9	194.9



TEST NUMBER: P1432429
 CATALOG NUMBER: EHBR1-42-UNV-ASM-L830-UPL18

CIE UGR TABLE:

Reflectances:											
Ceiling		0.7	0.7	0.5	0.5	0.3	0.7	0.7	0.5	0.5	0.3
Wall		0.5	0.3	0.5	0.3	0.3	0.5	0.3	0.5	0.3	0.3
Reference plane		0.2	0.2	0.2	0.2	0.2	0.2	0.2	0.2	0.2	0.2
Room dimensions		Viewed crosswise					Viewed endwise				
X=2H	Y=2H	17.85	18.99	18.29	19.39	19.82	18.61	19.75	19.06	20.16	20.58
	3H	19.66	20.68	20.12	21.10	21.57	20.17	21.19	20.63	21.61	22.08
	4H	20.40	21.35	20.88	21.79	22.28	20.82	21.77	21.30	22.21	22.70
	6H	20.97	21.84	21.46	22.30	22.80	21.32	22.19	21.81	22.65	23.15
	8H	21.16	21.98	21.66	22.45	22.97	21.48	22.30	21.98	22.78	23.29
	12H	21.26	22.04	21.77	22.51	23.05	21.56	22.34	22.07	22.81	23.35
4H	2H	18.37	19.31	18.85	19.75	20.24	18.99	19.94	19.48	20.38	20.87
	3H	20.41	21.19	20.90	21.68	22.19	20.80	21.58	21.30	22.07	22.58
	4H	21.27	21.97	21.78	22.47	23.02	21.59	22.29	22.10	22.79	23.34
	6H	21.97	22.57	22.50	23.10	23.67	22.23	22.83	22.76	23.36	23.93
	8H	22.19	22.76	22.74	23.28	23.86	22.43	22.99	22.97	23.52	24.10
	12H	22.33	22.83	22.89	23.39	23.96	22.55	23.04	23.11	23.61	24.18
8H	4H	21.53	22.10	22.08	22.62	23.20	21.83	22.40	22.38	22.93	23.50
	6H	22.35	22.81	22.92	23.38	23.96	22.60	23.06	23.18	23.63	24.21
	8H	22.65	23.06	23.24	23.65	24.24	22.88	23.29	23.48	23.88	24.47
	12H	22.85	23.21	23.44	23.78	24.45	23.07	23.42	23.65	23.99	24.66
12H	4H	21.54	22.04	22.10	22.60	23.17	21.85	22.34	22.41	22.90	23.48
	6H	22.39	22.80	22.98	23.39	23.98	22.64	23.05	23.24	23.64	24.23
	8H	22.73	23.09	23.32	23.66	24.33	22.97	23.33	23.56	23.90	24.57

Cooper Lighting Solutions Photometric Lab
1121 Highway 74 South
Peachtree City, GA 30269



LM-79-2019: Approved Method: Electrical and Photometric Measurements of Solid-
State Lighting Products

Report Prepared for

Cooper Lighting Solutions

Metalux

Report Number: SP1-2506-472-2

Test Date: 07/31/2025

Luminaire Tested: EHBR-60-L830-N

Data in this report applies to families of products including EHBR-60-L830-N

Test Information

Test Method: LM-79-2019
 Report Number: SP1-2506-472-2
 Test Lab: COOPER LIGHTING SOLUTIONS
 Photometer: SP1 - 76IN SPHERE
 Measurement Geometry: 4π
 Issue Date: 08/05/2025
 Manufacturer: COOPER LIGHTING SOLUTIONS
 Product Line: Metalux
 Catalog Number: **EHBR-60-L830-N**
 Description: Elevate Round Highbay at, 60000 lumens, 3000K 80CRI LEDs with N lens

Spectral Parameters

CCT (K): 2983
 CIE u': 0.2516
 CIE v': 0.5201
 Duv: -0.0012
 CIE x: 0.4364
 CIE y: 0.4010
 CIE z: 0.1626
 Peak Wavelength (nm): 630
 Dominant Wavelength (nm): 583
 Purity: 51.34918
 Rf: 81.2
 Rg: 101.5

CRI (Ra):	83.4		
R1:	84.0	R9:	29.4
R2:	87.5	R10:	68.6
R3:	88.9	R11:	82.2
R4:	83.8	R12:	61.6
R5:	81.9	R13:	83.9
R6:	83.1	R14:	92.5
R7:	87.1	R15:	79.8
R8:	70.9		



Test Conditions

Stabilization Time: 38M
 Operation Time: 1H 38M
 Sphere Temperature (°C): 25.0

REPORT NUMBER: SP1-2506-472-2

Measurement and Test Equipment			
Instrument	Identification Number	Calibration Date	Calibration Due Date
Photometer	76INCH SPHERE IN0058	6/16/2025	12/16/2025
Power Meter	XITRON INXT2011004	1/21/2025	1/21/2026
AC Power Source	CHROMA 61603 IN0063	10/22/2024	10/22/2025
DC Power Source	AGILENT E3634A IN0208	10/22/2024	10/22/2025
Sphere Thermometer	ONSET IN0085	10/22/2024	10/22/2025
Room Thermometer	ONSET IN0046	10/22/2024	10/22/2025

REPORT NUMBER: SP1-2506-472-2

CIE 1931 Chromaticity Diagram



CIE 1931 Chromaticity Diagram with 2017 ANSI 7-Step and 4-Step Quadrangles



Point lies inside the ANSI 3000K 4-step quadrangle

REPORT NUMBER: SP1-2506-472-2

Photopic Flux vs. Wavelength



Photopic Lumens: NR

λ (nm)	Power W [^] /nm	Lumens (ϕ /nm)	λ (nm)	Power W [^] /nm	Lumens (ϕ /nm)	λ (nm)	Power W [^] /nm	Lumens (ϕ /nm)	λ (nm)	Power W [^] /nm	Lumens (ϕ /nm)	λ (nm)	Power W [^] /nm	Lumens (ϕ /nm)
360	0	NR	490	43	NR	620	294	NR	750	6	NR	880	0	NR
365	0	NR	495	59	NR	625	294	NR	755	5	NR	885	0	NR
370	0	NR	500	81	NR	630	1000	NR	760	4	NR	890	0	NR
375	0	NR	505	109	NR	635	637	NR	765	4	NR	895	0	NR
380	0	NR	510	135	NR	640	175	NR	770	3	NR	900	0	NR
385	0	NR	515	160	NR	645	171	NR	775	3	NR	905	0	NR
390	1	NR	520	180	NR	650	146	NR	780	2	NR	910	0	NR
395	1	NR	525	195	NR	655	119	NR	785	2	NR	915	0	NR
400	2	NR	530	207	NR	660	99	NR	790	2	NR	920	0	NR
405	3	NR	535	218	NR	665	82	NR	795	2	NR	925	0	NR
410	5	NR	540	227	NR	670	76	NR	800	1	NR	930	0	NR
415	10	NR	545	237	NR	675	61	NR	805	1	NR	935	0	NR
420	20	NR	550	247	NR	680	52	NR	810	1	NR	940	0	NR
425	35	NR	555	259	NR	685	44	NR	815	1	NR	945	0	NR
430	58	NR	560	271	NR	690	38	NR	820	1	NR	950	0	NR
435	90	NR	565	283	NR	695	33	NR	825	1	NR	955	0	NR
440	135	NR	570	293	NR	700	27	NR	830	1	NR	960	0	NR
445	204	NR	575	303	NR	705	24	NR	835	1	NR	965	0	NR
450	233	NR	580	310	NR	710	20	NR	840	0	NR	970	0	NR
455	153	NR	585	313	NR	715	17	NR	845	0	NR	975	0	NR
460	98	NR	590	314	NR	720	15	NR	850	0	NR	980	0	NR
465	76	NR	595	310	NR	725	13	NR	855	0	NR	985	0	NR
470	53	NR	600	307	NR	730	11	NR	860	0	NR	990	0	NR
475	39	NR	605	303	NR	735	9	NR	865	0	NR	995	0	NR
480	35	NR	610	331	NR	740	8	NR	870	0	NR	1000	0	NR
485	36	NR	615	353	NR	745	7	NR	875	0	NR			

REPORT NUMBER: SP1-2506-472-2

Scotopic Flux vs. Wavelength



Scotopic Lumens: NR

S/P: 1.27

λ (nm)	Power W [^] /nm	Lumens (φ/nm)	λ (nm)	Power W [^] /nm	Lumens (φ/nm)	λ (nm)	Power W [^] /nm	Lumens (φ/nm)	λ (nm)	Power W [^] /nm	Lumens (φ/nm)	λ (nm)	Power W [^] /nm	Lumens (φ/nm)
360	0	NR	490	43	NR	620	294	NR	750	6	NR	880	0	NR
365	0	NR	495	59	NR	625	294	NR	755	5	NR	885	0	NR
370	0	NR	500	81	NR	630	1000	NR	760	4	NR	890	0	NR
375	0	NR	505	109	NR	635	637	NR	765	4	NR	895	0	NR
380	0	NR	510	135	NR	640	175	NR	770	3	NR	900	0	NR
385	0	NR	515	160	NR	645	171	NR	775	3	NR	905	0	NR
390	1	NR	520	180	NR	650	146	NR	780	2	NR	910	0	NR
395	1	NR	525	195	NR	655	119	NR	785	2	NR	915	0	NR
400	2	NR	530	207	NR	660	99	NR	790	2	NR	920	0	NR
405	3	NR	535	218	NR	665	82	NR	795	2	NR	925	0	NR
410	5	NR	540	227	NR	670	76	NR	800	1	NR	930	0	NR
415	10	NR	545	237	NR	675	61	NR	805	1	NR	935	0	NR
420	20	NR	550	247	NR	680	52	NR	810	1	NR	940	0	NR
425	35	NR	555	259	NR	685	44	NR	815	1	NR	945	0	NR
430	58	NR	560	271	NR	690	38	NR	820	1	NR	950	0	NR
435	90	NR	565	283	NR	695	33	NR	825	1	NR	955	0	NR
440	135	NR	570	293	NR	700	27	NR	830	1	NR	960	0	NR
445	204	NR	575	303	NR	705	24	NR	835	1	NR	965	0	NR
450	233	NR	580	310	NR	710	20	NR	840	0	NR	970	0	NR
455	153	NR	585	313	NR	715	17	NR	845	0	NR	975	0	NR
460	98	NR	590	314	NR	720	15	NR	850	0	NR	980	0	NR
465	76	NR	595	310	NR	725	13	NR	855	0	NR	985	0	NR
470	53	NR	600	307	NR	730	11	NR	860	0	NR	990	0	NR
475	39	NR	605	303	NR	735	9	NR	865	0	NR	995	0	NR
480	35	NR	610	331	NR	740	8	NR	870	0	NR	1000	0	NR
485	36	NR	615	353	NR	745	7	NR	875	0	NR			

REPORT NUMBER: SP1-2506-472-2

Melanopic Flux vs. Wavelength



Melanopic Lumens: NR

M/P: 2.34

λ (nm)	Power W [^] /nm	Lumens (φ/nm)	λ (nm)	Power W [^] /nm	Lumens (φ/nm)	λ (nm)	Power W [^] /nm	Lumens (φ/nm)	λ (nm)	Power W [^] /nm	Lumens (φ/nm)	λ (nm)	Power W [^] /nm	Lumens (φ/nm)
360	0	NR	490	43	NR	620	294	NR	750	6	NR	880	0	NR
365	0	NR	495	59	NR	625	294	NR	755	5	NR	885	0	NR
370	0	NR	500	81	NR	630	1000	NR	760	4	NR	890	0	NR
375	0	NR	505	109	NR	635	637	NR	765	4	NR	895	0	NR
380	0	NR	510	135	NR	640	175	NR	770	3	NR	900	0	NR
385	0	NR	515	160	NR	645	171	NR	775	3	NR	905	0	NR
390	1	NR	520	180	NR	650	146	NR	780	2	NR	910	0	NR
395	1	NR	525	195	NR	655	119	NR	785	2	NR	915	0	NR
400	2	NR	530	207	NR	660	99	NR	790	2	NR	920	0	NR
405	3	NR	535	218	NR	665	82	NR	795	2	NR	925	0	NR
410	5	NR	540	227	NR	670	76	NR	800	1	NR	930	0	NR
415	10	NR	545	237	NR	675	61	NR	805	1	NR	935	0	NR
420	20	NR	550	247	NR	680	52	NR	810	1	NR	940	0	NR
425	35	NR	555	259	NR	685	44	NR	815	1	NR	945	0	NR
430	58	NR	560	271	NR	690	38	NR	820	1	NR	950	0	NR
435	90	NR	565	283	NR	695	33	NR	825	1	NR	955	0	NR
440	135	NR	570	293	NR	700	27	NR	830	1	NR	960	0	NR
445	204	NR	575	303	NR	705	24	NR	835	1	NR	965	0	NR
450	233	NR	580	310	NR	710	20	NR	840	0	NR	970	0	NR
455	153	NR	585	313	NR	715	17	NR	845	0	NR	975	0	NR
460	98	NR	590	314	NR	720	15	NR	850	0	NR	980	0	NR
465	76	NR	595	310	NR	725	13	NR	855	0	NR	985	0	NR
470	53	NR	600	307	NR	730	11	NR	860	0	NR	990	0	NR
475	39	NR	605	303	NR	735	9	NR	865	0	NR	995	0	NR
480	35	NR	610	331	NR	740	8	NR	870	0	NR	1000	0	NR
485	36	NR	615	353	NR	745	7	NR	875	0	NR			

Summary

$R_f = 81.2$
 $R_g = 101.5$
 CIE $R_a = 83.4$
 $R_9 = 29.4$



Color Vector Graphics

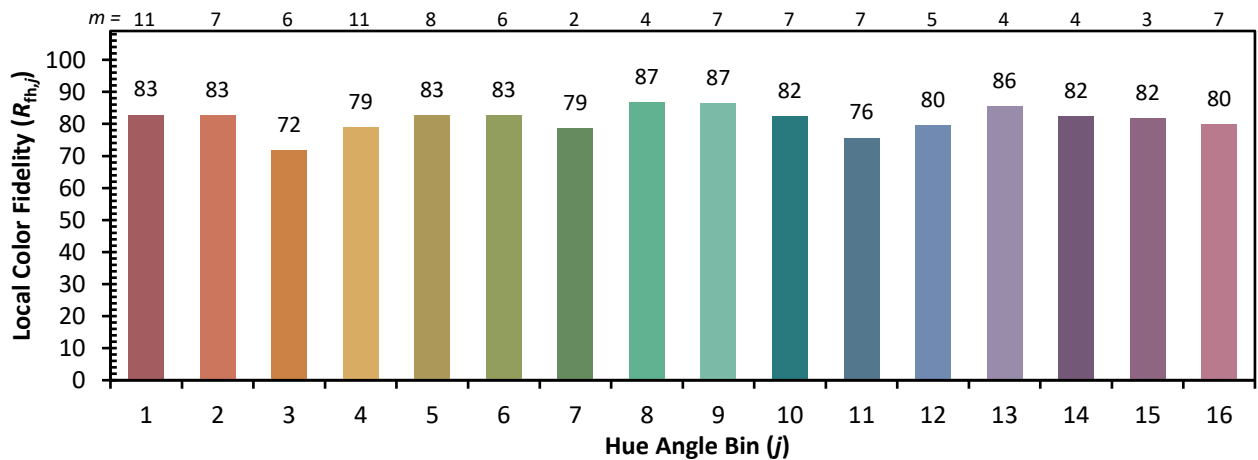
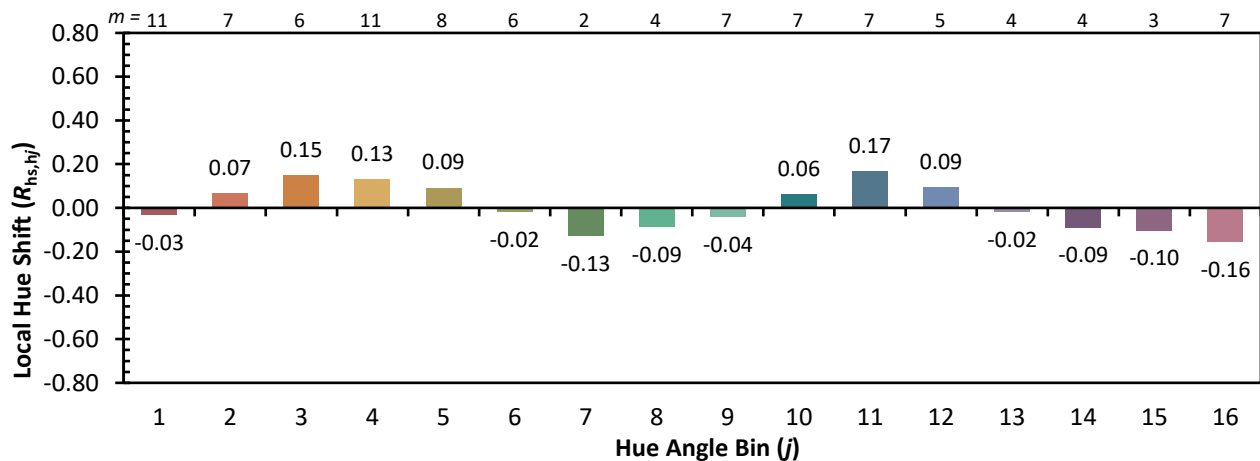
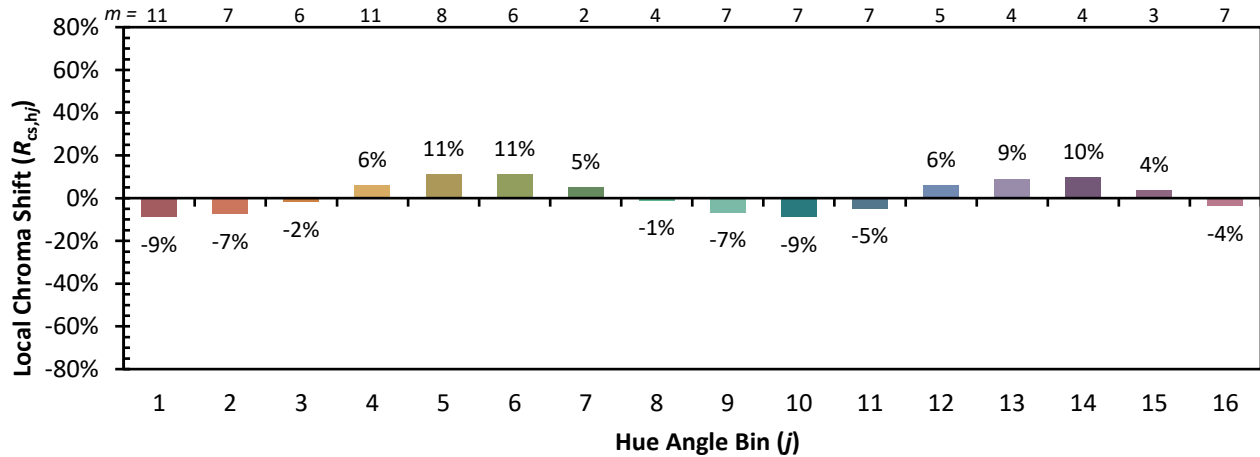


Individual Sample Fidelity Index ($R_{f,i}$)

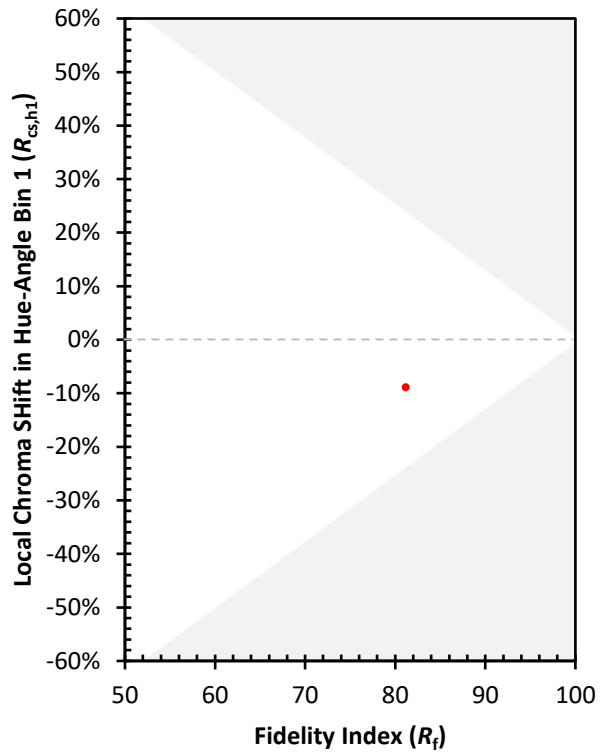
CES01 = 86	CES26 = 71	CES51 = 89	CES76 = 65
CES02 = 63	CES27 = 89	CES52 = 89	CES77 = 82
CES03 = 31	CES28 = 86	CES53 = 80	CES78 = 67
CES04 = 70	CES29 = 68	CES54 = 92	CES79 = 89
CES05 = 50	CES30 = 77	CES55 = 90	CES80 = 85
CES06 = 51	CES31 = 70	CES56 = 81	CES81 = 75
CES07 = 43	CES32 = 64	CES57 = 79	CES82 = 93
CES08 = 41	CES33 = 74	CES58 = 81	CES83 = 89
CES09 = 29	CES34 = 76	CES59 = 92	CES84 = 91
CES10 = 76	CES35 = 87	CES60 = 96	CES85 = 81
CES11 = 59	CES36 = 99	CES61 = 91	CES86 = 74
CES12 = 65	CES37 = 81	CES62 = 93	CES87 = 83
CES13 = 44	CES38 = 83	CES63 = 79	CES88 = 86
CES14 = 74	CES39 = 94	CES64 = 81	CES89 = 74
CES15 = 72	CES40 = 89	CES65 = 78	CES90 = 85
CES16 = 48	CES41 = 88	CES66 = 76	CES91 = 87
CES17 = 50	CES42 = 80	CES67 = 74	CES92 = 73
CES18 = 57	CES43 = 75	CES68 = 79	CES93 = 84
CES19 = 72	CES44 = 99	CES69 = 83	CES94 = 64
CES20 = 67	CES45 = 83	CES70 = 72	CES95 = 80
CES21 = 87	CES46 = 82	CES71 = 70	CES96 = 86
CES22 = 79	CES47 = 79	CES72 = 90	CES97 = 85
CES23 = 92	CES48 = 78	CES73 = 65	CES98 = 83
CES24 = 91	CES49 = 79	CES74 = 94	CES99 = 82
CES25 = 72	CES50 = 88	CES75 = 70	



Color Rendition by Hue-Angle Bin



Measure Comparisons



(END OF REPORT)