

Cooper Lighting Solutions Photometric Lab  
1121 Highway 74 South  
Peachtree City, GA 30269



Scaled data based on original data using  
LM-79-2019 Approved Method: Electrical and Photometric Measurements of Solid-  
State Lighting Products

Test Report Prepared for  
Cooper Lighting Solutions

Brand: METALUX

Report Number: P1432928

Luminaire Tested: EHBR1-24-UNV-W-L850-UPL36

Issue Date: 3/20/2026

**Test Information**

Test Method: LM-79-2019  
Report Number: P1432928  
REPORT IS A COMBINATION OF REPORTS P1431729 AND P1431635  
Test Lab: INNOVATION CENTER  
Issue Date: 3/20/2026  
Manufacturer: COOPER LIGHTING SOLUTIONS  
Product Line: METALUX  
Catalog Number: EHBR1-24-UNV-W-L850-UPL36  
Description: Elevate Round Highbay at, 24000 lumens, 5000K 80CRI LEDs with W lens  
Light Source: -  
Ballast/Driver: -

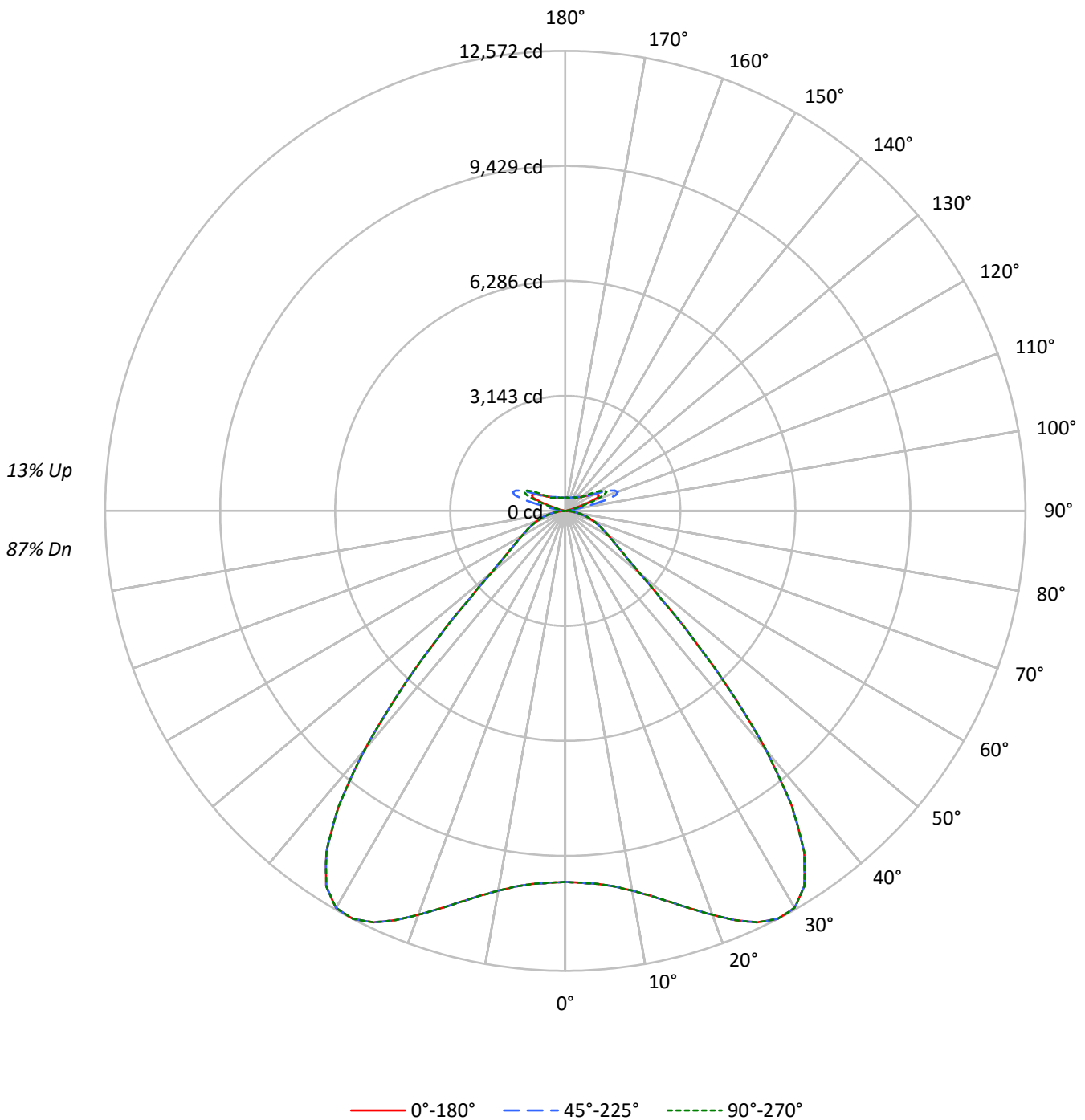
**Summary**

Lumens per Lamp: N/A  
Luminaire Lumens: 27761.5 lumens  
Efficiency: N/A  
Efficacy: 177.2 lumens/watt  
Spacing Criteria (0/90/45): 1.54 / 1.54 / 1.31  
Luminous Opening: Vertical Cylinder (Dia: 1.71' x H: 0.1')  
CIE Type: Semi-Direct

Input Watts (W): 156.7  
Input Voltage (V): NR  
Input Current (Ain): NR  
Voltage Rise (V): NR  
Power Factor: NR  
Total Harmonic Distortion (THDi): NR  
Frequency (hertz): 60  
Stabilization Time: NR  
Operation Time: NR  
Ambient Temperature (°C): NR  
Test Distance: 24 FT

TEST NUMBER: P1432928  
CATALOG NUMBER: EHBR1-24-UNV-W-L850-UPL36

### Luminous Intensity Polar Plot





TEST NUMBER: P1432928  
 CATALOG NUMBER: EHBR1-24-UNV-W-L850-UPL36

**COEFFICIENT OF UTILIZATION - ZONAL CAVITY METHOD:**

RF	20				20				20				20				20				
RC	80				70				50				30				10			0	
RW	70	50	30	10	70	50	30	10	50	30	10	50	30	10	50	30	10	50	30	10	0
RCR																					
0	116	116	116	116	112	112	112	112	104	104	104	97	97	97	90	90	90	90	90	90	87
1	108	104	101	98	104	101	98	95	94	92	90	89	87	85	83	82	80	80	80	80	78
2	100	94	88	84	97	91	86	82	85	81	78	80	77	74	76	73	71	71	71	71	68
3	93	84	78	73	90	82	76	71	77	72	68	73	69	66	69	66	63	63	63	63	61
4	86	76	69	64	83	74	68	62	70	65	60	67	62	58	63	59	56	56	56	56	54
5	80	69	62	56	77	68	61	55	64	58	54	61	56	52	58	54	50	50	50	50	48
6	75	63	56	50	72	62	55	49	59	53	48	56	51	47	53	49	45	45	45	45	43
7	70	58	50	45	67	57	49	44	54	48	43	52	46	42	49	45	41	41	41	41	39
8	65	53	46	41	63	52	45	40	50	44	39	48	42	38	46	41	37	37	37	37	35
9	61	49	42	37	59	48	41	36	46	40	36	44	39	35	42	38	34	34	34	34	32
10	57	45	38	34	55	44	38	33	43	37	33	41	36	32	39	35	31	31	31	31	29

**AVERAGE LUMINANCE (cd/sqm):**

	0°	45°	90°
0°	47605	47605	47605
5°	47921	47921	47921
10°	49586	49586	49586
15°	52729	52729	52729
20°	57158	57158	57158
25°	62137	62137	62137
30°	65130	65130	65130
35°	61993	61993	61993
40°	49192	49192	49192
45°	30405	30405	30405
50°	17606	17606	17606
55°	13321	13321	13321
60°	11427	11427	11427
65°	10321	10321	10321
70°	9495	9495	9495
75°	8388	8388	8388
80°	6836	6836	6836
85°	4030	4030	4030

**MAXIMUM LUMINANCE 45°-90°:**

Horizontal Angle: 0°  
 Vertical Angle: 45°  
 Luminance: 30405 cd/sqm



TEST NUMBER: P1432928  
 CATALOG NUMBER: EHBR1-24-UNV-W-L850-UPL36

**ZONAL LUMENS:**

Zone	Lumens	% Fixture
0°-10°	986.3	3.6
10°-20°	3162.0	11.4
20°-30°	5707.4	20.6
30°-40°	6896.9	24.8
40°-50°	3940.4	14.2
50°-60°	1668.9	6.0
60°-70°	1076.5	3.9
70°-80°	625.9	2.3
80°-90°	172.0	0.6
90°-100°	100.8	0.4
100°-110°	628.0	2.3
110°-120°	1122.6	4.0
120°-130°	659.3	2.4
130°-140°	406.1	1.5
140°-150°	283.2	1.0
150°-160°	184.7	0.7
160°-170°	105.6	0.4
170°-180°	35.0	0.1
0°-30°	9855.7	35.5
0°-40°	16752.6	60.3
0°-60°	22361.8	80.5
0°-90°	24236.2	87.3
90°-120°	1851.4	6.7
90°-150°	3200.0	11.5
90°-180°	3525.0	12.7
0°-180°	27761.5	100.0

**CANDELA DISTRIBUTION:**

	0°	22.5°	45°	67.5°	90°	Flux
0°	10137	10137	10137	10137	10137	
5°	10232	10232	10232	10232	10232	986
15°	11062	11062	11062	11062	11062	3162
25°	12409	12409	12409	12409	12409	5707
35°	11378	11378	11378	11378	11378	6897
45°	4919	4919	4919	4919	4919	3940
55°	1800	1800	1800	1800	1800	1669
65°	1077	1077	1077	1077	1077	1076
75°	591	591	591	591	591	626
85°	138	138	138	138	138	160
90°	27	43	73	47	27	19
95°	45	75	164	81	51	43
105°	220	433	1104	477	290	294
115°	1010	1062	1305	1251	1243	930
125°	729	681	699	709	795	664
135°	534	518	536	504	502	417
145°	441	435	461	455	453	279
155°	388	384	402	402	402	181
165°	364	364	375	375	373	104
175°	361	361	367	367	367	35
180°	366	366	366	366	366	



TEST NUMBER: P1432928

CATALOG NUMBER: EHBR1-24-UNV-W-L850-UPL36

**CANDELA DISTRIBUTION (FULL):**

	0°	22.5°	45°	67.5°	90°
0°	10137.1	10137.1	10137.1	10137.1	10137.1
2.5°	10171.1	10171.1	10171.1	10171.1	10171.1
5°	10231.9	10231.9	10231.9	10231.9	10231.9
7.5°	10351.4	10351.4	10351.4	10351.4	10351.4
10°	10535.3	10535.3	10535.3	10535.3	10535.3
12.5°	10774.2	10774.2	10774.2	10774.2	10774.2
15°	11062.2	11062.2	11062.2	11062.2	11062.2
17.5°	11391.8	11391.8	11391.8	11391.8	11391.8
20°	11747.7	11747.7	11747.7	11747.7	11747.7
22.5°	12106.2	12106.2	12106.2	12106.2	12106.2
25°	12408.7	12408.7	12408.7	12408.7	12408.7
27.5°	12571.5	12571.5	12571.5	12571.5	12571.5
30°	12527.8	12527.8	12527.8	12527.8	12527.8
32.5°	12156.4	12156.4	12156.4	12156.4	12156.4
35°	11378.0	11378.0	11378.0	11378.0	11378.0
37.5°	10164.3	10164.3	10164.3	10164.3	10164.3
40°	8526.2	8526.2	8526.2	8526.2	8526.2
42.5°	6673.4	6673.4	6673.4	6673.4	6673.4
45°	4919.4	4919.4	4919.4	4919.4	4919.4
47.5°	3516.0	3516.0	3516.0	3516.0	3516.0
50°	2623.9	2623.9	2623.9	2623.9	2623.9
52.5°	2124.5	2124.5	2124.5	2124.5	2124.5
55°	1800.2	1800.2	1800.2	1800.2	1800.2
57.5°	1563.2	1563.2	1563.2	1563.2	1563.2
60°	1373.7	1373.7	1373.7	1373.7	1373.7
62.5°	1215.8	1215.8	1215.8	1215.8	1215.8
65°	1077.3	1077.3	1077.3	1077.3	1077.3
67.5°	955.0	955.0	955.0	955.0	955.0
70°	833.1	833.1	833.1	833.1	833.1
72.5°	711.6	711.6	711.6	711.6	711.6
75°	590.9	590.9	590.9	590.9	590.9
77.5°	474.6	474.6	474.6	474.6	474.6
80°	359.6	359.6	359.6	359.6	359.6
82.5°	246.7	246.7	246.7	246.7	246.7
85°	138.5	138.5	138.5	138.5	138.5
87.5°	43.7	43.7	43.7	43.7	43.7
90°	26.9	43.0	73.1	47.0	26.9
92.5°	38.6	64.7	116.9	60.7	34.6
95°	45.0	75.1	163.6	81.1	51.0
97.5°	57.1	83.2	187.6	99.2	79.2
100°	75.1	97.2	292.1	121.3	105.3
102.5°	127.4	205.7	619.6	227.8	159.5
105°	219.7	432.8	1103.8	477.0	290.1
107.5°	380.5	774.3	1455.5	844.7	549.3
110°	710.4	1027.9	1526.2	1160.5	879.2



TEST NUMBER: P1432928

CATALOG NUMBER: EHBR1-24-UNV-W-L850-UPL36

**CANDELA DISTRIBUTION (continued):**

	0°	22.5°	45°	67.5°	90°
112.5°	959.6	1104.2	1461.9	1281.0	1144.4
115°	1009.8	1062.1	1305.2	1250.9	1242.9
117.5°	975.6	969.6	1108.2	1124.3	1200.7
120°	903.3	863.1	925.4	981.7	1084.2
122.5°	812.9	764.7	792.8	835.0	937.5
125°	728.9	680.6	698.8	708.8	795.2
127.5°	654.6	622.4	632.5	620.4	674.6
130°	604.8	576.7	590.8	562.7	588.8
132.5°	563.4	545.4	561.4	527.2	535.3
135°	533.7	517.6	535.6	503.5	501.6
137.5°	507.9	493.9	512.0	487.8	481.8
140°	484.7	472.6	492.6	474.5	470.5
142.5°	458.9	450.9	474.9	463.0	458.9
145°	441.3	435.3	461.4	455.4	453.3
147.5°	425.6	421.6	445.7	443.7	443.7
150°	411.6	407.6	431.6	429.7	431.6
152.5°	397.5	393.5	415.6	413.5	415.6
155°	387.8	383.8	401.9	401.9	401.9
157.5°	379.8	377.8	391.8	391.8	391.8
160°	374.2	372.2	384.2	384.2	382.2
162.5°	368.6	366.5	380.5	378.6	378.6
165°	364.5	364.5	374.6	374.6	372.6
167.5°	364.5	362.5	372.6	372.6	370.5
170°	362.5	362.5	370.5	368.6	366.5
172.5°	362.9	362.9	370.9	369.0	366.9
175°	361.3	361.3	367.3	367.3	367.3
177.5°	363.3	363.3	367.3	367.3	365.3
180°	365.7	365.7	365.7	365.7	365.7



TEST NUMBER: P1432928  
 CATALOG NUMBER: EHBR1-24-UNV-W-L850-UPL36

**CIE UGR TABLE:**

Reflectances:											
Ceiling		0.7	0.7	0.5	0.5	0.3	0.7	0.7	0.5	0.5	0.3
Wall		0.5	0.3	0.5	0.3	0.3	0.5	0.3	0.5	0.3	0.3
Reference plane		0.2	0.2	0.2	0.2	0.2	0.2	0.2	0.2	0.2	0.2
Room dimensions		Viewed crosswise					Viewed endwise				
X=2H	Y=2H	16.92	18.03	17.49	18.59	19.21	16.92	18.03	17.49	18.59	19.21
	3H	18.41	19.40	19.00	19.97	20.63	18.41	19.40	19.00	19.97	20.63
	4H	18.97	19.89	19.58	20.48	21.15	18.97	19.89	19.58	20.48	21.15
	6H	19.35	20.20	19.97	20.80	21.49	19.35	20.20	19.97	20.80	21.49
	8H	19.45	20.25	20.08	20.87	21.56	19.45	20.25	20.08	20.87	21.56
	12H	19.48	20.25	20.12	20.86	21.58	19.48	20.25	20.12	20.86	21.58
4H	2H	17.35	18.27	17.96	18.86	19.54	17.35	18.27	17.96	18.86	19.54
	3H	19.07	19.82	19.69	20.45	21.15	19.07	19.82	19.69	20.45	21.15
	4H	19.74	20.42	20.38	21.06	21.79	19.74	20.42	20.38	21.06	21.79
	6H	20.24	20.82	20.90	21.48	22.23	20.24	20.82	20.90	21.48	22.23
	8H	20.37	20.92	21.03	21.57	22.32	20.37	20.92	21.03	21.57	22.32
	12H	20.42	20.91	21.11	21.60	22.35	20.42	20.91	21.11	21.60	22.35
8H	4H	19.94	20.49	20.61	21.15	21.90	19.94	20.49	20.61	21.15	21.90
	6H	20.54	20.98	21.23	21.69	22.44	20.54	20.98	21.23	21.69	22.44
	8H	20.72	21.12	21.43	21.83	22.60	20.72	21.12	21.43	21.83	22.60
	12H	20.83	21.18	21.53	21.87	22.71	20.83	21.18	21.53	21.87	22.71
12H	4H	19.93	20.42	20.62	21.11	21.86	19.93	20.42	20.62	21.11	21.86
	6H	20.55	20.95	21.26	21.66	22.43	20.55	20.95	21.26	21.66	22.43
	8H	20.77	21.13	21.48	21.82	22.66	20.77	21.13	21.48	21.82	22.66

Cooper Lighting Solutions Photometric Lab  
1121 Highway 74 South  
Peachtree City, GA 30269



LM-79-2019: Approved Method: Electrical and Photometric Measurements of Solid-State Lighting Products

Report Prepared for

Cooper Lighting Solutions

Metalux

Report Number: SP1-2506-472-4

Test Date: 07/31/2025

Luminaire Tested: EHBR-60-L850-N

Data in this report applies to families of products including EHBR-60-L850-N

**Test Information**

Test Method: LM-79-2019  
 Report Number: SP1-2506-472-4  
 Test Lab: COOPER LIGHTING SOLUTIONS  
 Photometer: SP1 - 76IN SPHERE  
 Measurement Geometry: 4π  
 Issue Date: 08/05/2025  
 Manufacturer: COOPER LIGHTING SOLUTIONS  
 Product Line: Metalux  
 Catalog Number: **EHBR-60-L850-N**  
 Description: Elevate Round Highbay at, 60000 lumens, 5000K 80CRI LEDs with N lens

**Spectral Parameters**

CCT (K): 4875  
 CIE u': 0.2124  
 CIE v': 0.4871  
 Duv: 0.0005  
 CIE x: 0.3488  
 CIE y: 0.3555  
 CIE z: 0.2957  
 Peak Wavelength (nm): 630  
 Dominant Wavelength (nm): 573  
 Purity: 11.33556  
 Rf: 80  
 Rg: 102.3

CRI (Ra):	82.3		
R1:	85.0	R9:	43.9
R2:	83.1	R10:	57.4
R3:	78.8	R11:	83.1
R4:	84.0	R12:	51.0
R5:	83.0	R13:	83.4
R6:	76.3	R14:	87.4
R7:	86.8	R15:	83.4
R8:	81.7		



**Test Conditions**

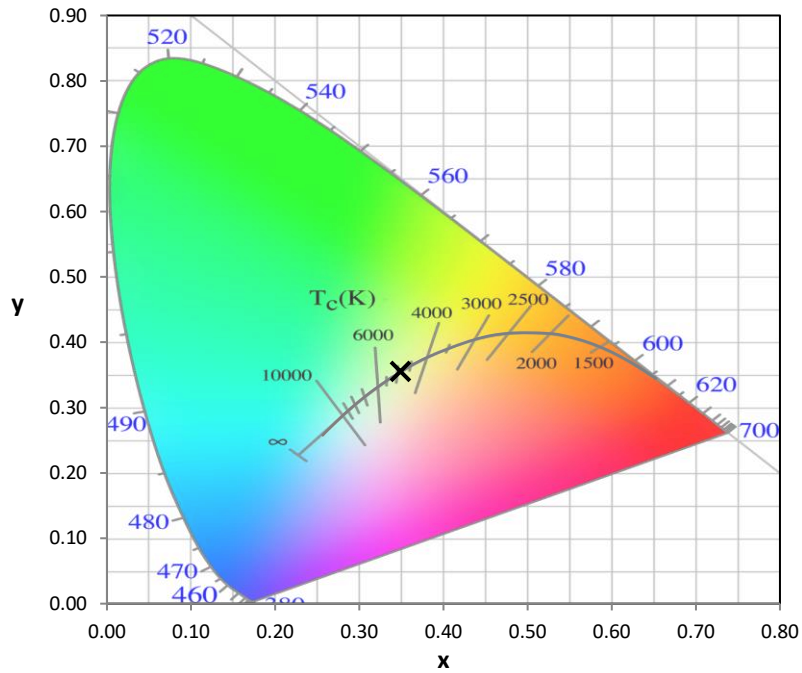
Stabilization Time: 39M  
 Operation Time: 1H 39M  
 Sphere Temperature (°C): 25.0

REPORT NUMBER: SP1-2506-472-4

Measurement and Test Equipment			
Instrument	Identification Number	Calibration Date	Calibration Due Date
Photometer	76INCH SPHERE IN0058	6/16/2025	12/16/2025
Power Meter	XITRON INXT2011004	1/21/2025	1/21/2026
AC Power Source	CHROMA 61603 IN0063	10/22/2024	10/22/2025
DC Power Source	AGILENT E3634A IN0208	10/22/2024	10/22/2025
Sphere Thermometer	ONSET IN0085	10/22/2024	10/22/2025
Room Thermometer	ONSET IN0046	10/22/2024	10/22/2025

REPORT NUMBER: SP1-2506-472-4

**CIE 1931 Chromaticity Diagram**



**CIE 1931 Chromaticity Diagram with 2017 ANSI 7-Step and 4-Step Quadrangles**



Point lies inside the ANSI 5000K 4-step quadrangle

REPORT NUMBER: SP1-2506-472-4

**Photopic Flux vs. Wavelength**



**Photopic Lumens: NR**

λ (nm)	Power W <sup>^</sup> /nm	Lumens (φ/nm)	λ (nm)	Power W <sup>^</sup> /nm	Lumens (φ/nm)	λ (nm)	Power W <sup>^</sup> /nm	Lumens (φ/nm)	λ (nm)	Power W <sup>^</sup> /nm	Lumens (φ/nm)	λ (nm)	Power W <sup>^</sup> /nm	Lumens (φ/nm)
360	0	NR	490	89	NR	620	280	NR	750	6	NR	880	0	NR
365	0	NR	495	121	NR	625	280	NR	755	5	NR	885	0	NR
370	0	NR	500	168	NR	630	1000	NR	760	5	NR	890	0	NR
375	0	NR	505	224	NR	635	626	NR	765	4	NR	895	0	NR
380	1	NR	510	275	NR	640	163	NR	770	4	NR	900	0	NR
385	2	NR	515	321	NR	645	160	NR	775	3	NR	905	0	NR
390	3	NR	520	354	NR	650	136	NR	780	3	NR	910	0	NR
395	5	NR	525	375	NR	655	111	NR	785	2	NR	915	0	NR
400	7	NR	530	388	NR	660	93	NR	790	2	NR	920	0	NR
405	10	NR	535	395	NR	665	76	NR	795	2	NR	925	0	NR
410	15	NR	540	397	NR	670	72	NR	800	2	NR	930	0	NR
415	28	NR	545	398	NR	675	57	NR	805	1	NR	935	0	NR
420	53	NR	550	396	NR	680	49	NR	810	1	NR	940	0	NR
425	97	NR	555	395	NR	685	42	NR	815	1	NR	945	0	NR
430	163	NR	560	392	NR	690	37	NR	820	1	NR	950	0	NR
435	261	NR	565	388	NR	695	32	NR	825	1	NR	955	0	NR
440	409	NR	570	381	NR	700	27	NR	830	1	NR	960	0	NR
445	637	NR	575	374	NR	705	23	NR	835	1	NR	965	0	NR
450	699	NR	580	365	NR	710	20	NR	840	1	NR	970	0	NR
455	436	NR	585	354	NR	715	17	NR	845	0	NR	975	0	NR
460	274	NR	590	342	NR	720	15	NR	850	0	NR	980	0	NR
465	205	NR	595	325	NR	725	13	NR	855	0	NR	985	0	NR
470	130	NR	600	313	NR	730	11	NR	860	0	NR	990	0	NR
475	90	NR	605	301	NR	735	10	NR	865	0	NR	995	0	NR
480	78	NR	610	323	NR	740	8	NR	870	0	NR	1000	0	NR
485	77	NR	615	340	NR	745	7	NR	875	0	NR			

REPORT NUMBER: SP1-2506-472-4

**Scotopic Flux vs. Wavelength**



**Scotopic Lumens: NR**

**S/P: 1.82**

λ (nm)	Power W <sup>^</sup> /nm	Lumens (φ/nm)	λ (nm)	Power W <sup>^</sup> /nm	Lumens (φ/nm)	λ (nm)	Power W <sup>^</sup> /nm	Lumens (φ/nm)	λ (nm)	Power W <sup>^</sup> /nm	Lumens (φ/nm)	λ (nm)	Power W <sup>^</sup> /nm	Lumens (φ/nm)
360	0	NR	490	89	NR	620	280	NR	750	6	NR	880	0	NR
365	0	NR	495	121	NR	625	280	NR	755	5	NR	885	0	NR
370	0	NR	500	168	NR	630	1000	NR	760	5	NR	890	0	NR
375	0	NR	505	224	NR	635	626	NR	765	4	NR	895	0	NR
380	1	NR	510	275	NR	640	163	NR	770	4	NR	900	0	NR
385	2	NR	515	321	NR	645	160	NR	775	3	NR	905	0	NR
390	3	NR	520	354	NR	650	136	NR	780	3	NR	910	0	NR
395	5	NR	525	375	NR	655	111	NR	785	2	NR	915	0	NR
400	7	NR	530	388	NR	660	93	NR	790	2	NR	920	0	NR
405	10	NR	535	395	NR	665	76	NR	795	2	NR	925	0	NR
410	15	NR	540	397	NR	670	72	NR	800	2	NR	930	0	NR
415	28	NR	545	398	NR	675	57	NR	805	1	NR	935	0	NR
420	53	NR	550	396	NR	680	49	NR	810	1	NR	940	0	NR
425	97	NR	555	395	NR	685	42	NR	815	1	NR	945	0	NR
430	163	NR	560	392	NR	690	37	NR	820	1	NR	950	0	NR
435	261	NR	565	388	NR	695	32	NR	825	1	NR	955	0	NR
440	409	NR	570	381	NR	700	27	NR	830	1	NR	960	0	NR
445	637	NR	575	374	NR	705	23	NR	835	1	NR	965	0	NR
450	699	NR	580	365	NR	710	20	NR	840	1	NR	970	0	NR
455	436	NR	585	354	NR	715	17	NR	845	0	NR	975	0	NR
460	274	NR	590	342	NR	720	15	NR	850	0	NR	980	0	NR
465	205	NR	595	325	NR	725	13	NR	855	0	NR	985	0	NR
470	130	NR	600	313	NR	730	11	NR	860	0	NR	990	0	NR
475	90	NR	605	301	NR	735	10	NR	865	0	NR	995	0	NR
480	78	NR	610	323	NR	740	8	NR	870	0	NR	1000	0	NR
485	77	NR	615	340	NR	745	7	NR	875	0	NR			

REPORT NUMBER: SP1-2506-472-4

**Melanopic Flux vs. Wavelength**



**Melanopic Lumens: NR**

**M/P: 3.71**

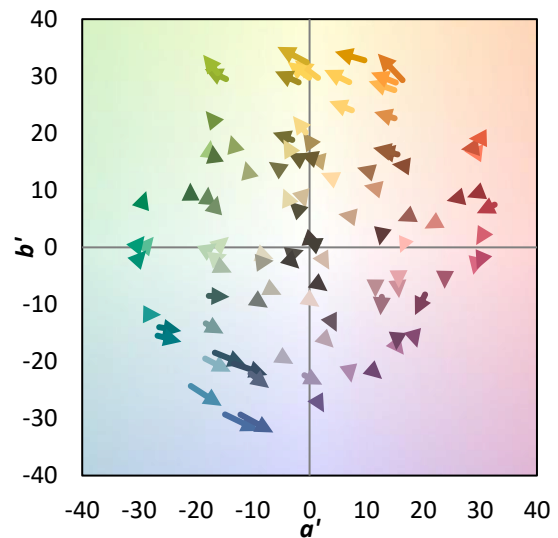
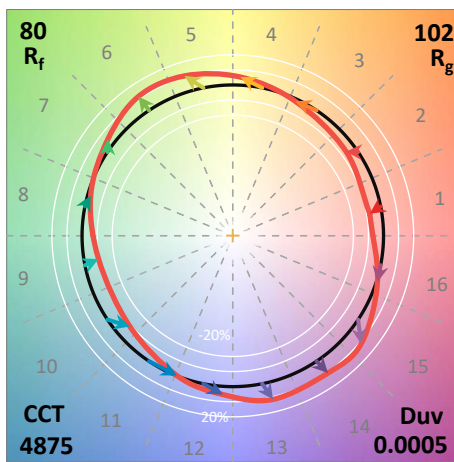
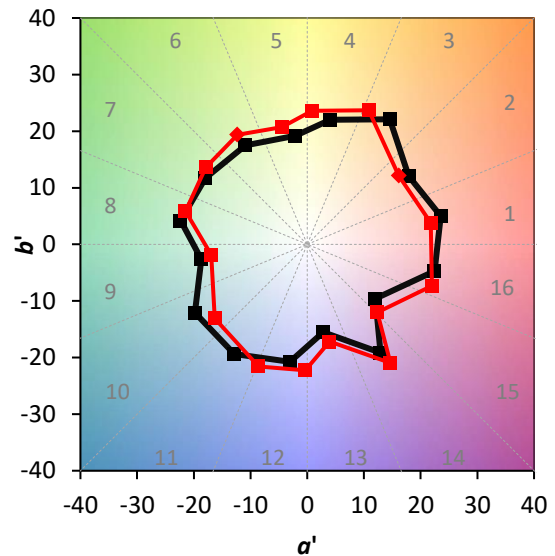
λ (nm)	Power W <sup>^</sup> /nm	Lumens (φ/nm)	λ (nm)	Power W <sup>^</sup> /nm	Lumens (φ/nm)	λ (nm)	Power W <sup>^</sup> /nm	Lumens (φ/nm)	λ (nm)	Power W <sup>^</sup> /nm	Lumens (φ/nm)	λ (nm)	Power W <sup>^</sup> /nm	Lumens (φ/nm)
360	0	NR	490	89	NR	620	280	NR	750	6	NR	880	0	NR
365	0	NR	495	121	NR	625	280	NR	755	5	NR	885	0	NR
370	0	NR	500	168	NR	630	1000	NR	760	5	NR	890	0	NR
375	0	NR	505	224	NR	635	626	NR	765	4	NR	895	0	NR
380	1	NR	510	275	NR	640	163	NR	770	4	NR	900	0	NR
385	2	NR	515	321	NR	645	160	NR	775	3	NR	905	0	NR
390	3	NR	520	354	NR	650	136	NR	780	3	NR	910	0	NR
395	5	NR	525	375	NR	655	111	NR	785	2	NR	915	0	NR
400	7	NR	530	388	NR	660	93	NR	790	2	NR	920	0	NR
405	10	NR	535	395	NR	665	76	NR	795	2	NR	925	0	NR
410	15	NR	540	397	NR	670	72	NR	800	2	NR	930	0	NR
415	28	NR	545	398	NR	675	57	NR	805	1	NR	935	0	NR
420	53	NR	550	396	NR	680	49	NR	810	1	NR	940	0	NR
425	97	NR	555	395	NR	685	42	NR	815	1	NR	945	0	NR
430	163	NR	560	392	NR	690	37	NR	820	1	NR	950	0	NR
435	261	NR	565	388	NR	695	32	NR	825	1	NR	955	0	NR
440	409	NR	570	381	NR	700	27	NR	830	1	NR	960	0	NR
445	637	NR	575	374	NR	705	23	NR	835	1	NR	965	0	NR
450	699	NR	580	365	NR	710	20	NR	840	1	NR	970	0	NR
455	436	NR	585	354	NR	715	17	NR	845	0	NR	975	0	NR
460	274	NR	590	342	NR	720	15	NR	850	0	NR	980	0	NR
465	205	NR	595	325	NR	725	13	NR	855	0	NR	985	0	NR
470	130	NR	600	313	NR	730	11	NR	860	0	NR	990	0	NR
475	90	NR	605	301	NR	735	10	NR	865	0	NR	995	0	NR
480	78	NR	610	323	NR	740	8	NR	870	0	NR	1000	0	NR
485	77	NR	615	340	NR	745	7	NR	875	0	NR			

**Summary**

$R_f = 80$   
 $R_g = 102.3$   
 $CIE R_a = 82.3$   
 $R_9 = 43.9$

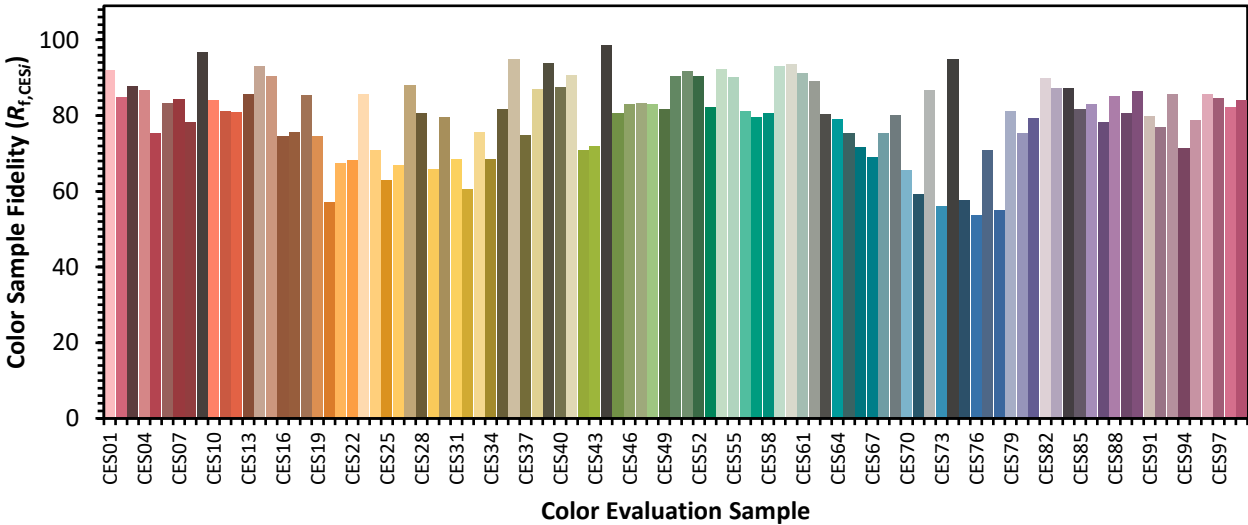


**Color Vector Graphics**

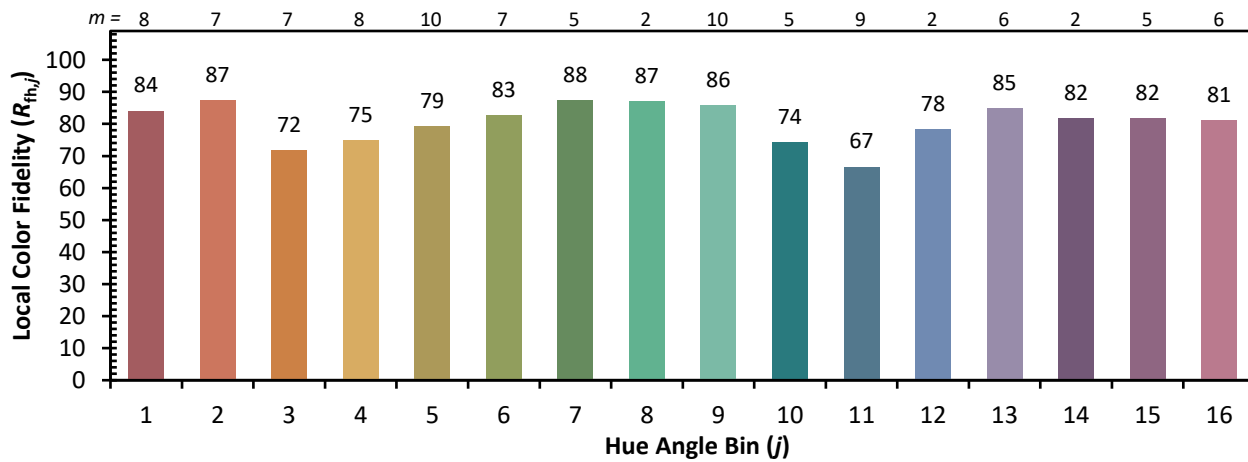
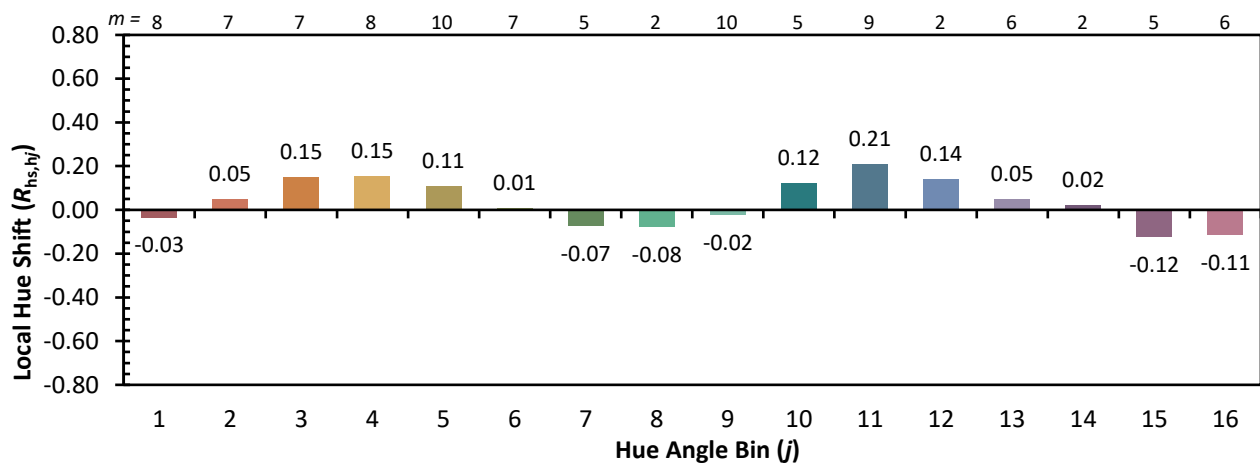
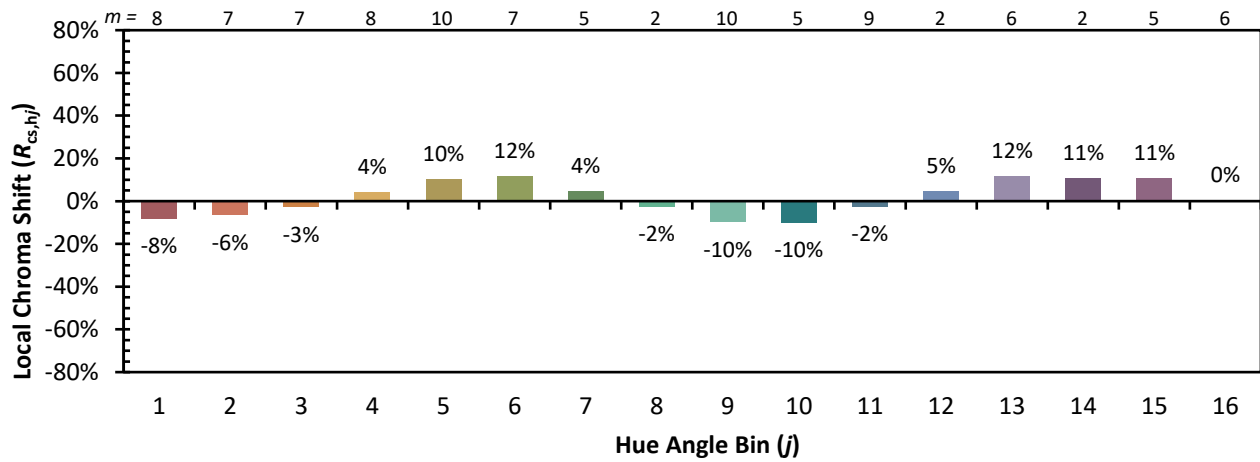


**Individual Sample Fidelity Index ( $R_{f,i}$ )**

CES01 = 85	CES26 = 67	CES51 = 92	CES76 = 54
CES02 = 60	CES27 = 88	CES52 = 91	CES77 = 71
CES03 = 31	CES28 = 81	CES53 = 82	CES78 = 55
CES04 = 69	CES29 = 66	CES54 = 92	CES79 = 81
CES05 = 47	CES30 = 80	CES55 = 90	CES80 = 75
CES06 = 50	CES31 = 69	CES56 = 81	CES81 = 79
CES07 = 40	CES32 = 61	CES57 = 80	CES82 = 90
CES08 = 39	CES33 = 76	CES58 = 81	CES83 = 87
CES09 = 29	CES34 = 68	CES59 = 93	CES84 = 87
CES10 = 73	CES35 = 82	CES60 = 94	CES85 = 82
CES11 = 56	CES36 = 95	CES61 = 91	CES86 = 83
CES12 = 62	CES37 = 75	CES62 = 89	CES87 = 78
CES13 = 42	CES38 = 87	CES63 = 80	CES88 = 85
CES14 = 74	CES39 = 94	CES64 = 79	CES89 = 81
CES15 = 71	CES40 = 87	CES65 = 75	CES90 = 86
CES16 = 46	CES41 = 91	CES66 = 72	CES91 = 80
CES17 = 48	CES42 = 71	CES67 = 69	CES92 = 77
CES18 = 56	CES43 = 72	CES68 = 75	CES93 = 86
CES19 = 70	CES44 = 99	CES69 = 80	CES94 = 71
CES20 = 65	CES45 = 81	CES70 = 66	CES95 = 79
CES21 = 85	CES46 = 83	CES71 = 59	CES96 = 86
CES22 = 77	CES47 = 83	CES72 = 87	CES97 = 85
CES23 = 91	CES48 = 83	CES73 = 56	CES98 = 82
CES24 = 90	CES49 = 82	CES74 = 95	CES99 = 84
CES25 = 71	CES50 = 91	CES75 = 58	



Color Rendition by Hue-Angle Bin



Measure Comparisons



(END OF REPORT)