

Cooper Lighting Solutions Photometric Lab
1121 Highway 74 South
Peachtree City, GA 30269



Scaled data based on original data using
LM-79-2019 Approved Method: Electrical and Photometric Measurements of Solid-
State Lighting Products

Test Report Prepared for
Cooper Lighting Solutions

Brand: METALUX

Report Number: P1436672

Luminaire Tested: EHBR1-42-UNV-M-L950-UPL36

Issue Date: 3/25/2026

Test Information

Test Method: LM-79-2019
Report Number: P1436672
REPORT IS A COMBINATION OF REPORTS P1436096 AND P1431635
Test Lab: INNOVATION CENTER
Issue Date: 3/25/2026
Manufacturer: COOPER LIGHTING SOLUTIONS
Product Line: METALUX
Catalog Number: EHBR1-42-UNV-M-L950-UPL36
Description: Elevate Round Highbay at, 42000 lumens, 5000K 90CRI LEDs with M lens
Light Source: -
Ballast/Driver: -

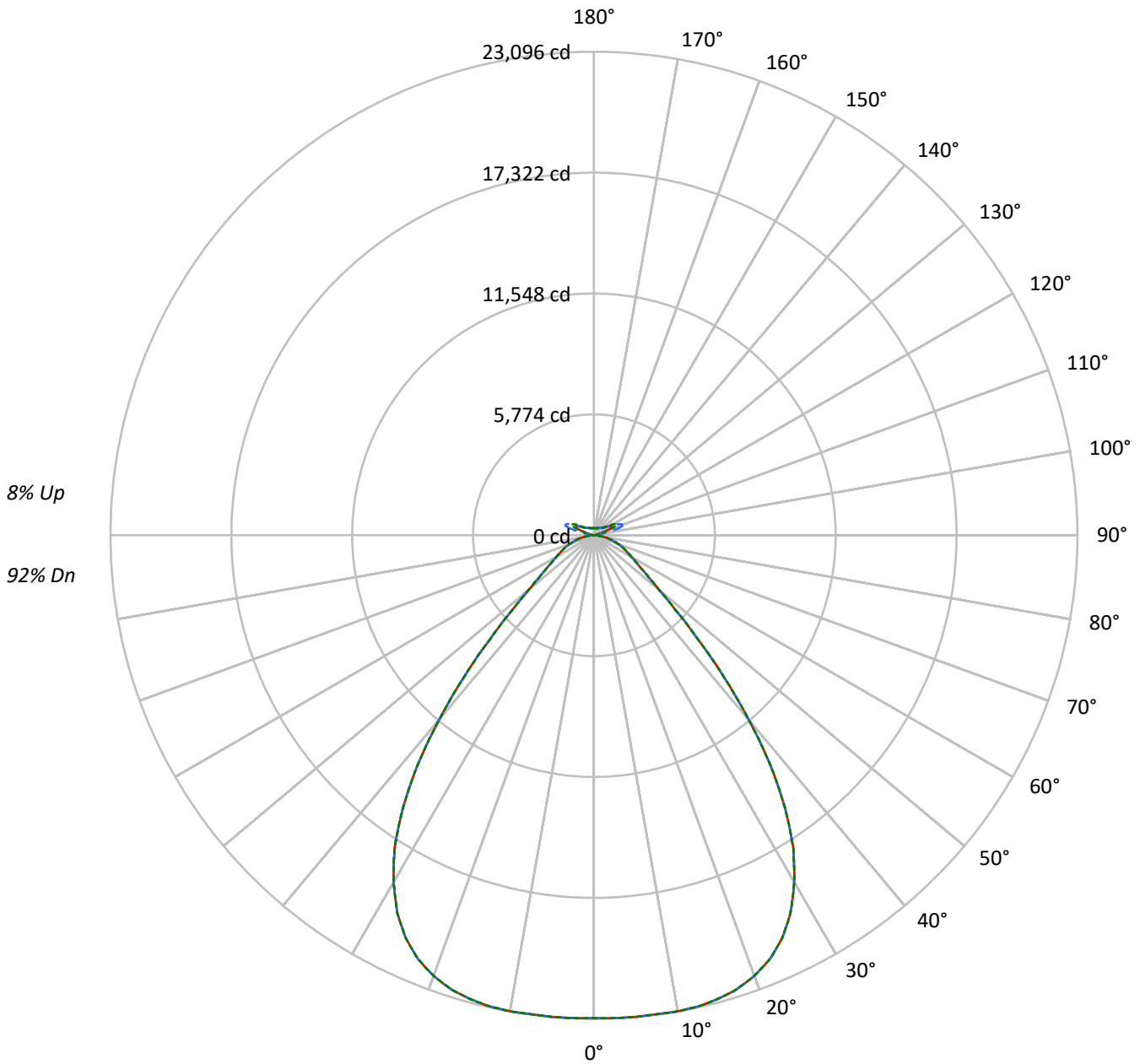
Summary

Lumens per Lamp: N/A
Luminaire Lumens: 42405.5 lumens
Efficiency: N/A
Efficacy: 167.7 lumens/watt
Spacing Criteria (0/90/45): 1.21 / 1.21 / 1.15
Luminous Opening: Vertical Cylinder (Dia: 1.71' x H: 0.1')
CIE Type: Direct

Input Watts (W): 252.8
Input Voltage (V): NR
Input Current (Ain): NR
Voltage Rise (V): NR
Power Factor: NR
Total Harmonic Distortion (THDi): NR
Frequency (hertz): 60
Stabilization Time: NR
Operation Time: NR
Ambient Temperature (°C): NR
Test Distance: 24 FT

TEST NUMBER: P1436672
CATALOG NUMBER: EHBR1-42-UNV-M-L950-UPL36

Luminous Intensity Polar Plot



— 0°-180° - - 45°-225° - - - 90°-270°



TEST NUMBER: P1436672
 CATALOG NUMBER: EHBR1-42-UNV-M-L950-UPL36

COEFFICIENT OF UTILIZATION - ZONAL CAVITY METHOD:

RF	20				20				20				20				20				20
RC	80				70				50				30				10				0
RW	70	50	30	10	70	50	30	10	50	30	10	50	30	10	50	30	10	50	30	10	0
RCR																					
0	117	117	117	117	114	114	114	114	107	107	107	101	101	101	95	95	95	95	95	95	92
1	110	106	103	100	106	103	100	98	97	95	93	92	91	89	88	86	85	85	85	85	83
2	102	96	91	86	99	93	89	85	89	85	82	84	81	79	80	78	76	76	76	76	73
3	95	87	81	75	92	85	79	74	81	76	72	77	73	70	74	71	68	68	68	68	66
4	89	79	72	67	86	77	71	66	74	69	64	71	66	63	68	64	61	61	61	61	59
5	83	72	65	60	80	71	64	59	68	62	58	65	60	56	63	59	55	55	55	55	53
6	77	66	59	54	75	65	58	53	63	57	52	60	55	51	58	54	50	50	50	50	48
7	73	61	54	49	71	60	53	48	58	52	47	56	51	47	54	49	46	46	46	46	44
8	68	57	49	44	66	56	49	44	54	48	43	52	47	43	50	46	42	42	42	42	40
9	64	53	45	41	62	52	45	40	50	44	40	49	43	39	47	42	39	39	39	39	37
10	60	49	42	37	59	48	42	37	47	41	37	45	40	36	44	39	36	36	36	36	34

AVERAGE LUMINANCE (cd/sqm):

	0°	45°	90°
0°	108353	108353	108353
5°	108168	108168	108168
10°	108676	108676	108676
15°	109300	109300	109300
20°	108970	108970	108970
25°	106425	106425	106425
30°	99515	99515	99515
35°	86668	86668	86668
40°	66421	66421	66421
45°	43391	43391	43391
50°	27354	27354	27354
55°	20391	20391	20391
60°	17167	17167	17167
65°	15611	15611	15611
70°	14221	14221	14221
75°	12174	12174	12174
80°	9375	9375	9375
85°	4917	4917	4917

MAXIMUM LUMINANCE 45°-90°:

Horizontal Angle: 0°
 Vertical Angle: 45°
 Luminance: 43391 cd/sqm



TEST NUMBER: P1436672
 CATALOG NUMBER: EHBR1-42-UNV-M-L950-UPL36

ZONAL LUMENS:

Zone	Lumens	% Fixture
0°-10°	2203.7	5.2
10°-20°	6471.6	15.3
20°-30°	9710.4	22.9
30°-40°	9769.6	23.0
40°-50°	5592.4	13.2
50°-60°	2557.8	6.0
60°-70°	1622.9	3.8
70°-80°	910.4	2.1
80°-90°	219.6	0.5
90°-100°	95.4	0.2
100°-110°	598.0	1.4
110°-120°	1069.4	2.5
120°-130°	627.5	1.5
130°-140°	384.9	0.9
140°-150°	267.0	0.6
150°-160°	173.5	0.4
160°-170°	98.8	0.2
170°-180°	32.7	0.1
0°-30°	18385.7	43.4
0°-40°	28155.3	66.4
0°-60°	36305.5	85.6
0°-90°	39058.5	92.1
90°-120°	1762.8	4.2
90°-150°	3042.1	7.2
90°-180°	3347.0	7.9
0°-180°	42405.5	100.0

CANDELA DISTRIBUTION:

	0°	22.5°	45°	67.5°	90°	Flux
0°	23073	23073	23073	23073	23073	
5°	23096	23096	23096	23096	23096	2204
15°	22930	22930	22930	22930	22930	6472
25°	21253	21253	21253	21253	21253	9710
35°	15907	15907	15907	15907	15907	9770
45°	7020	7020	7020	7020	7020	5592
55°	2756	2756	2756	2756	2756	2558
65°	1629	1629	1629	1629	1629	1623
75°	858	858	858	858	858	910
85°	169	169	169	169	169	207
90°	25	40	69	44	25	18
95°	42	71	155	77	48	41
105°	209	412	1052	454	276	280
115°	962	1012	1244	1192	1184	886
125°	694	648	665	674	757	632
135°	506	490	508	477	475	396
145°	416	410	435	429	427	263
155°	364	360	377	377	377	170
165°	341	341	351	351	349	97
175°	337	337	343	343	343	32
180°	341	341	341	341	341	



TEST NUMBER: P1436672

CATALOG NUMBER: EHBR1-42-UNV-M-L950-UPL36

CANDELA DISTRIBUTION (FULL):

	0°	22.5°	45°	67.5°	90°
0°	23073.1	23073.1	23073.1	23073.1	23073.1
2.5°	23084.4	23084.4	23084.4	23084.4	23084.4
5°	23095.6	23095.6	23095.6	23095.6	23095.6
7.5°	23079.8	23079.8	23079.8	23079.8	23079.8
10°	23089.7	23089.7	23089.7	23089.7	23089.7
12.5°	23050.1	23050.1	23050.1	23050.1	23050.1
15°	22930.5	22930.5	22930.5	22930.5	22930.5
17.5°	22733.2	22733.2	22733.2	22733.2	22733.2
20°	22396.4	22396.4	22396.4	22396.4	22396.4
22.5°	21933.7	21933.7	21933.7	21933.7	21933.7
25°	21253.0	21253.0	21253.0	21253.0	21253.0
27.5°	20337.3	20337.3	20337.3	20337.3	20337.3
30°	19141.6	19141.6	19141.6	19141.6	19141.6
32.5°	17726.2	17726.2	17726.2	17726.2	17726.2
35°	15906.7	15906.7	15906.7	15906.7	15906.7
37.5°	13845.6	13845.6	13845.6	13845.6	13845.6
40°	11512.4	11512.4	11512.4	11512.4	11512.4
42.5°	9199.8	9199.8	9199.8	9199.8	9199.8
45°	7020.5	7020.5	7020.5	7020.5	7020.5
47.5°	5284.8	5284.8	5284.8	5284.8	5284.8
50°	4076.7	4076.7	4076.7	4076.7	4076.7
52.5°	3293.7	3293.7	3293.7	3293.7	3293.7
55°	2755.6	2755.6	2755.6	2755.6	2755.6
57.5°	2359.6	2359.6	2359.6	2359.6	2359.6
60°	2063.8	2063.8	2063.8	2063.8	2063.8
62.5°	1835.4	1835.4	1835.4	1835.4	1835.4
65°	1629.4	1629.4	1629.4	1629.4	1629.4
67.5°	1439.9	1439.9	1439.9	1439.9	1439.9
70°	1247.8	1247.8	1247.8	1247.8	1247.8
72.5°	1054.4	1054.4	1054.4	1054.4	1054.4
75°	857.6	857.6	857.6	857.6	857.6
77.5°	670.8	670.8	670.8	670.8	670.8
80°	493.2	493.2	493.2	493.2	493.2
82.5°	321.5	321.5	321.5	321.5	321.5
85°	169.0	169.0	169.0	169.0	169.0
87.5°	48.2	48.2	48.2	48.2	48.2
90°	24.9	40.3	68.9	44.0	24.9
92.5°	36.4	61.4	111.1	57.5	32.6
95°	42.2	70.9	155.2	76.6	47.9
97.5°	53.7	78.6	178.2	93.9	74.7
100°	70.9	92.0	277.8	114.9	99.7
102.5°	120.7	195.4	590.1	216.5	151.4
105°	208.8	412.0	1051.8	454.1	275.9
107.5°	362.1	737.7	1387.2	804.7	523.1
110°	676.3	979.0	1454.2	1105.5	837.2



TEST NUMBER: P1436672
 CATALOG NUMBER: EHBR1-42-UNV-M-L950-UPL36

CANDELA DISTRIBUTION (continued):

	0°	22.5°	45°	67.5°	90°
112.5°	913.9	1051.8	1392.9	1220.4	1090.1
115°	961.8	1011.6	1243.5	1191.7	1184.1
117.5°	929.2	923.5	1055.7	1071.0	1143.8
120°	860.3	822.0	881.3	935.0	1032.7
122.5°	774.0	728.1	754.9	795.1	892.9
125°	693.5	647.5	664.9	674.4	756.8
127.5°	622.7	592.0	601.6	590.1	641.8
130°	574.8	548.0	561.4	534.6	559.5
132.5°	534.6	517.3	532.6	500.0	507.7
135°	505.8	490.5	507.7	477.1	475.2
137.5°	480.9	467.5	484.7	461.7	456.0
140°	458.0	446.4	465.5	448.3	444.5
142.5°	433.0	425.4	448.3	436.9	433.0
145°	415.8	410.0	434.9	429.2	427.2
147.5°	400.4	396.6	419.6	417.7	417.7
150°	387.0	383.2	406.2	404.3	406.2
152.5°	373.7	369.8	390.9	388.9	390.9
155°	364.0	360.2	377.4	377.4	377.4
157.5°	356.3	354.5	367.8	367.8	367.8
160°	350.6	348.7	360.2	360.2	358.3
162.5°	344.9	342.9	356.3	354.5	354.5
165°	341.1	341.1	350.6	350.6	348.7
167.5°	341.1	339.1	348.7	348.7	346.8
170°	339.1	339.1	346.8	344.9	342.9
172.5°	339.1	339.1	346.8	344.9	342.9
175°	337.2	337.2	342.9	342.9	342.9
177.5°	339.1	339.1	342.9	342.9	341.1
180°	341.1	341.1	341.1	341.1	341.1



TEST NUMBER: P1436672
 CATALOG NUMBER: EHBR1-42-UNV-M-L950-UPL36

CIE UGR TABLE:

Reflectances:											
Ceiling		0.7	0.7	0.5	0.5	0.3	0.7	0.7	0.5	0.5	0.3
Wall		0.5	0.3	0.5	0.3	0.3	0.5	0.3	0.5	0.3	0.3
Reference plane		0.2	0.2	0.2	0.2	0.2	0.2	0.2	0.2	0.2	0.2
Room dimensions		Viewed crosswise					Viewed endwise				
X=2H	Y=2H	18.53	19.68	19.03	20.15	20.66	18.53	19.68	19.03	20.15	20.66
	3H	20.02	21.03	20.53	21.52	22.08	20.02	21.03	20.53	21.52	22.08
	4H	20.54	21.49	21.07	21.99	22.57	20.54	21.49	21.07	21.99	22.57
	6H	20.86	21.73	21.41	22.26	22.84	20.86	21.73	21.41	22.26	22.84
	8H	20.93	21.76	21.49	22.30	22.89	20.93	21.76	21.49	22.30	22.89
	12H	20.94	21.73	21.51	22.26	22.88	20.94	21.73	21.51	22.26	22.88
4H	2H	18.97	19.92	19.51	20.42	21.00	18.97	19.92	19.51	20.42	21.00
	3H	20.66	21.44	21.21	21.99	22.59	20.66	21.44	21.21	21.99	22.59
	4H	21.29	21.99	21.86	22.55	23.18	21.29	21.99	21.86	22.55	23.18
	6H	21.72	22.32	22.31	22.91	23.55	21.72	22.32	22.31	22.91	23.55
	8H	21.81	22.37	22.41	22.96	23.61	21.81	22.37	22.41	22.96	23.61
	12H	21.84	22.34	22.45	22.95	23.61	21.84	22.34	22.45	22.95	23.61
8H	4H	21.47	22.03	22.07	22.62	23.27	21.47	22.03	22.07	22.62	23.27
	6H	21.98	22.44	22.61	23.07	23.73	21.98	22.44	22.61	23.07	23.73
	8H	22.12	22.53	22.76	23.17	23.84	22.12	22.53	22.76	23.17	23.84
	12H	22.18	22.54	22.82	23.17	23.91	22.18	22.54	22.82	23.17	23.91
12H	4H	21.45	21.95	22.07	22.57	23.22	21.45	21.95	22.07	22.57	23.22
	6H	21.98	22.39	22.63	23.04	23.71	21.98	22.39	22.63	23.04	23.71
	8H	22.15	22.51	22.79	23.14	23.88	22.15	22.51	22.79	23.14	23.88

LM-79-2019: Approved Method: Electrical and Photometric Measurements of Solid-
State Lighting Products

Report Prepared for

Cooper Lighting Solutions

Metalux

Report Number: SP1-2506-472-8

Test Date: 08/04/2025

Luminaire Tested: EHBR-60-L950-N

Data in this report applies to families of products including EHBR-60-L950-N

Test Information

Test Method: LM-79-2019
 Report Number: SP1-2506-472-8
 Test Lab: COOPER LIGHTING SOLUTIONS
 Photometer: SP1 - 76IN SPHERE
 Measurement Geometry: 4π
 Issue Date: 08/05/2025
 Manufacturer: COOPER LIGHTING SOLUTIONS
 Product Line: Metalux
 Catalog Number: **EHBR-60-L950-N**
 Description: Elevate Round Highbay at, 60000 lumens, 5000K 90CRI LEDs with N lens

Spectral Parameters

CCT (K): 4901
 CIE u': 0.2131
 CIE v': 0.4853
 Duv: -0.0008
 CIE x: 0.3477
 CIE y: 0.3520
 CIE z: 0.3003
 Peak Wavelength (nm): 630
 Dominant Wavelength (nm): 574
 Purity: 9.953987
 Rf: 90.7
 Rg: 100.5

CRI (Ra):	94.3		
R1:	95.8	R9:	72.3
R2:	96.5	R10:	89.1
R3:	94.4	R11:	94.9
R4:	95.3	R12:	68.4
R5:	94.1	R13:	96.4
R6:	92.5	R14:	96.4
R7:	95.5	R15:	93.9
R8:	90.1		



Test Conditions
 Stabilization Time: 35M
 Operation Time: 1H 35M
 Sphere Temperature (°C): 25.0

REPORT NUMBER: SP1-2506-472-8

Measurement and Test Equipment			
Instrument	Identification Number	Calibration Date	Calibration Due Date
Photometer	76INCH SPHERE IN0058	6/16/2025	12/16/2025
Power Meter	XITRON INXT2011004	1/21/2025	1/21/2026
AC Power Source	CHROMA 61603 IN0063	10/22/2024	10/22/2025
DC Power Source	AGILENT E3634A IN0208	10/22/2024	10/22/2025
Sphere Thermometer	ONSET IN0085	10/22/2024	10/22/2025
Room Thermometer	ONSET IN0046	10/22/2024	10/22/2025

REPORT NUMBER: SP1-2506-472-8

CIE 1931 Chromaticity Diagram



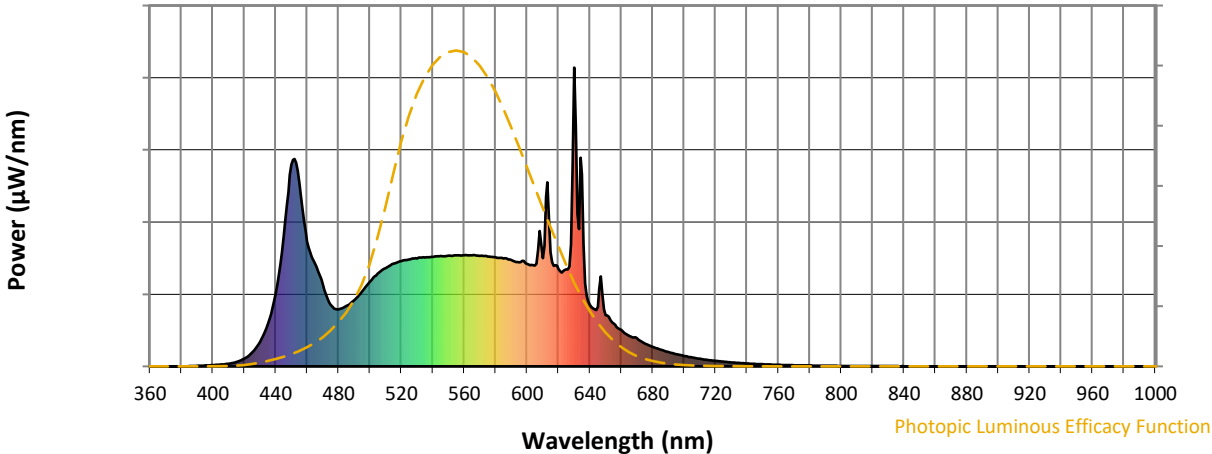
CIE 1931 Chromaticity Diagram with 2017 ANSI 7-Step and 4-Step Quadrangles



Point lies inside the ANSI 5000K 4-step quadrangle

REPORT NUMBER: SP1-2506-472-8

Photopic Flux vs. Wavelength



Photopic Lumens: NR

λ (nm)	Power W [^] /nm	Lumens (φ/nm)	λ (nm)	Power W [^] /nm	Lumens (φ/nm)	λ (nm)	Power W [^] /nm	Lumens (φ/nm)	λ (nm)	Power W [^] /nm	Lumens (φ/nm)	λ (nm)	Power W [^] /nm	Lumens (φ/nm)
360	0	NR	490	221	NR	620	326	NR	750	7	NR	880	0	NR
365	0	NR	495	250	NR	625	325	NR	755	6	NR	885	0	NR
370	0	NR	500	284	NR	630	1000	NR	760	5	NR	890	0	NR
375	0	NR	505	311	NR	635	643	NR	765	4	NR	895	0	NR
380	0	NR	510	329	NR	640	206	NR	770	4	NR	900	0	NR
385	1	NR	515	344	NR	645	199	NR	775	3	NR	905	0	NR
390	2	NR	520	353	NR	650	172	NR	780	3	NR	910	0	NR
395	3	NR	525	357	NR	655	143	NR	785	2	NR	915	0	NR
400	5	NR	530	362	NR	660	122	NR	790	2	NR	920	0	NR
405	6	NR	535	365	NR	665	102	NR	795	2	NR	925	0	NR
410	9	NR	540	367	NR	670	94	NR	800	2	NR	930	0	NR
415	15	NR	545	369	NR	675	76	NR	805	1	NR	935	0	NR
420	26	NR	550	370	NR	680	65	NR	810	1	NR	940	0	NR
425	47	NR	555	372	NR	685	56	NR	815	1	NR	945	0	NR
430	81	NR	560	372	NR	690	48	NR	820	1	NR	950	0	NR
435	143	NR	565	371	NR	695	41	NR	825	1	NR	955	0	NR
440	243	NR	570	370	NR	700	35	NR	830	1	NR	960	0	NR
445	434	NR	575	367	NR	705	30	NR	835	1	NR	965	0	NR
450	675	NR	580	365	NR	710	25	NR	840	1	NR	970	0	NR
455	615	NR	585	361	NR	715	22	NR	845	0	NR	975	0	NR
460	418	NR	590	356	NR	720	19	NR	850	0	NR	980	0	NR
465	344	NR	595	348	NR	725	16	NR	855	0	NR	985	0	NR
470	272	NR	600	343	NR	730	13	NR	860	0	NR	990	0	NR
475	206	NR	605	337	NR	735	11	NR	865	0	NR	995	0	NR
480	190	NR	610	362	NR	740	10	NR	870	0	NR	1000	0	NR
485	202	NR	615	381	NR	745	8	NR	875	0	NR			

REPORT NUMBER: SP1-2506-472-8

Scotopic Flux vs. Wavelength



Scotopic Lumens: NR

S/P: 2.04

λ (nm)	Power W [^] /nm	Lumens (ϕ /nm)	λ (nm)	Power W [^] /nm	Lumens (ϕ /nm)	λ (nm)	Power W [^] /nm	Lumens (ϕ /nm)	λ (nm)	Power W [^] /nm	Lumens (ϕ /nm)	λ (nm)	Power W [^] /nm	Lumens (ϕ /nm)
360	0	NR	490	221	NR	620	326	NR	750	7	NR	880	0	NR
365	0	NR	495	250	NR	625	325	NR	755	6	NR	885	0	NR
370	0	NR	500	284	NR	630	1000	NR	760	5	NR	890	0	NR
375	0	NR	505	311	NR	635	643	NR	765	4	NR	895	0	NR
380	0	NR	510	329	NR	640	206	NR	770	4	NR	900	0	NR
385	1	NR	515	344	NR	645	199	NR	775	3	NR	905	0	NR
390	2	NR	520	353	NR	650	172	NR	780	3	NR	910	0	NR
395	3	NR	525	357	NR	655	143	NR	785	2	NR	915	0	NR
400	5	NR	530	362	NR	660	122	NR	790	2	NR	920	0	NR
405	6	NR	535	365	NR	665	102	NR	795	2	NR	925	0	NR
410	9	NR	540	367	NR	670	94	NR	800	2	NR	930	0	NR
415	15	NR	545	369	NR	675	76	NR	805	1	NR	935	0	NR
420	26	NR	550	370	NR	680	65	NR	810	1	NR	940	0	NR
425	47	NR	555	372	NR	685	56	NR	815	1	NR	945	0	NR
430	81	NR	560	372	NR	690	48	NR	820	1	NR	950	0	NR
435	143	NR	565	371	NR	695	41	NR	825	1	NR	955	0	NR
440	243	NR	570	370	NR	700	35	NR	830	1	NR	960	0	NR
445	434	NR	575	367	NR	705	30	NR	835	1	NR	965	0	NR
450	675	NR	580	365	NR	710	25	NR	840	1	NR	970	0	NR
455	615	NR	585	361	NR	715	22	NR	845	0	NR	975	0	NR
460	418	NR	590	356	NR	720	19	NR	850	0	NR	980	0	NR
465	344	NR	595	348	NR	725	16	NR	855	0	NR	985	0	NR
470	272	NR	600	343	NR	730	13	NR	860	0	NR	990	0	NR
475	206	NR	605	337	NR	735	11	NR	865	0	NR	995	0	NR
480	190	NR	610	362	NR	740	10	NR	870	0	NR	1000	0	NR
485	202	NR	615	381	NR	745	8	NR	875	0	NR			

REPORT NUMBER: SP1-2506-472-8

Melanopic Flux vs. Wavelength



Melanopic Lumens: NR

M/P: 4.41

λ (nm)	Power W [^] /nm	Lumens (φ/nm)	λ (nm)	Power W [^] /nm	Lumens (φ/nm)	λ (nm)	Power W [^] /nm	Lumens (φ/nm)	λ (nm)	Power W [^] /nm	Lumens (φ/nm)	λ (nm)	Power W [^] /nm	Lumens (φ/nm)
360	0	NR	490	221	NR	620	326	NR	750	7	NR	880	0	NR
365	0	NR	495	250	NR	625	325	NR	755	6	NR	885	0	NR
370	0	NR	500	284	NR	630	1000	NR	760	5	NR	890	0	NR
375	0	NR	505	311	NR	635	643	NR	765	4	NR	895	0	NR
380	0	NR	510	329	NR	640	206	NR	770	4	NR	900	0	NR
385	1	NR	515	344	NR	645	199	NR	775	3	NR	905	0	NR
390	2	NR	520	353	NR	650	172	NR	780	3	NR	910	0	NR
395	3	NR	525	357	NR	655	143	NR	785	2	NR	915	0	NR
400	5	NR	530	362	NR	660	122	NR	790	2	NR	920	0	NR
405	6	NR	535	365	NR	665	102	NR	795	2	NR	925	0	NR
410	9	NR	540	367	NR	670	94	NR	800	2	NR	930	0	NR
415	15	NR	545	369	NR	675	76	NR	805	1	NR	935	0	NR
420	26	NR	550	370	NR	680	65	NR	810	1	NR	940	0	NR
425	47	NR	555	372	NR	685	56	NR	815	1	NR	945	0	NR
430	81	NR	560	372	NR	690	48	NR	820	1	NR	950	0	NR
435	143	NR	565	371	NR	695	41	NR	825	1	NR	955	0	NR
440	243	NR	570	370	NR	700	35	NR	830	1	NR	960	0	NR
445	434	NR	575	367	NR	705	30	NR	835	1	NR	965	0	NR
450	675	NR	580	365	NR	710	25	NR	840	1	NR	970	0	NR
455	615	NR	585	361	NR	715	22	NR	845	0	NR	975	0	NR
460	418	NR	590	356	NR	720	19	NR	850	0	NR	980	0	NR
465	344	NR	595	348	NR	725	16	NR	855	0	NR	985	0	NR
470	272	NR	600	343	NR	730	13	NR	860	0	NR	990	0	NR
475	206	NR	605	337	NR	735	11	NR	865	0	NR	995	0	NR
480	190	NR	610	362	NR	740	10	NR	870	0	NR	1000	0	NR
485	202	NR	615	381	NR	745	8	NR	875	0	NR			

Summary

$R_f = 90.7$
 $R_g = 100.5$
 CIE $R_a = 94.3$
 $R_9 = 72.3$



Color Vector Graphics

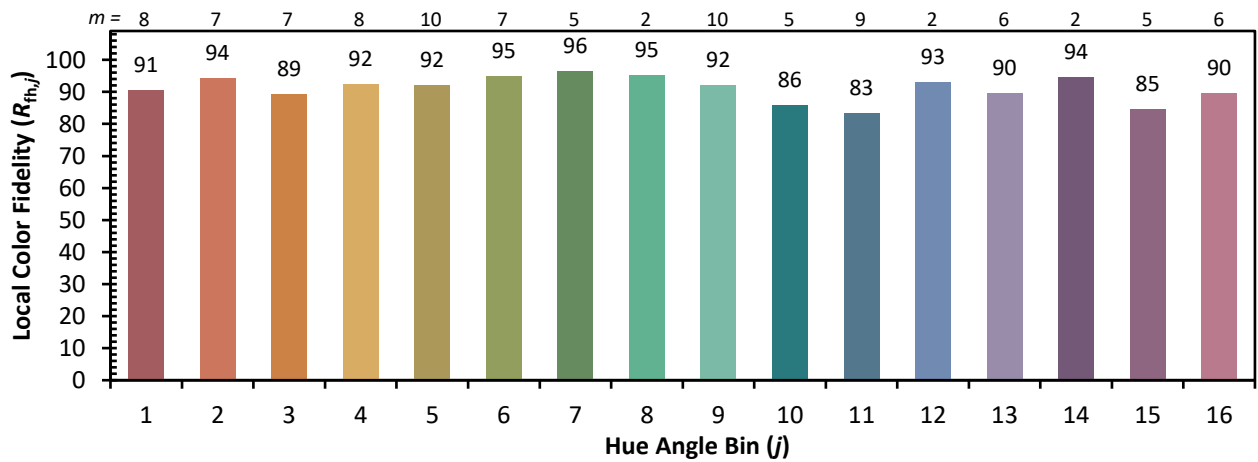
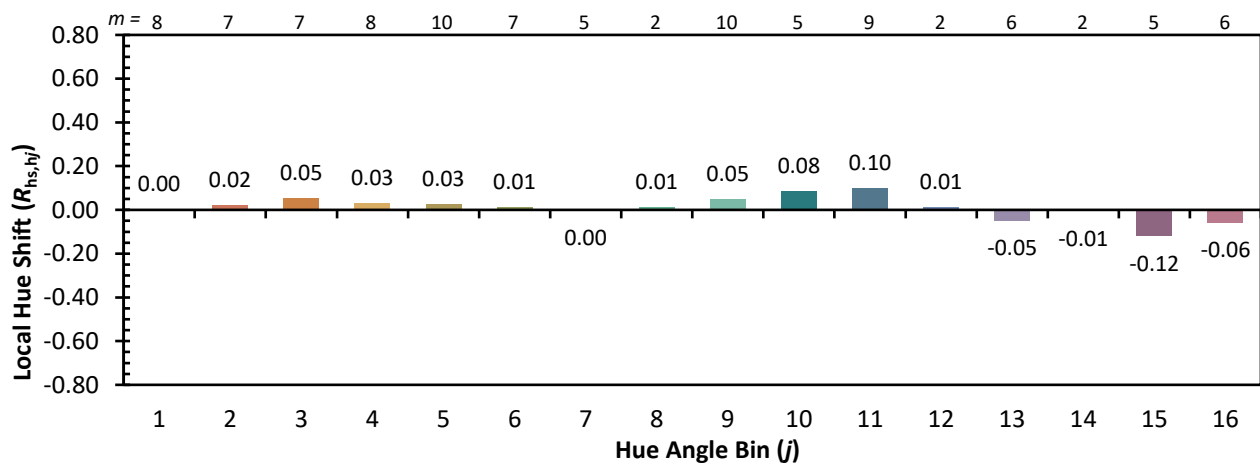
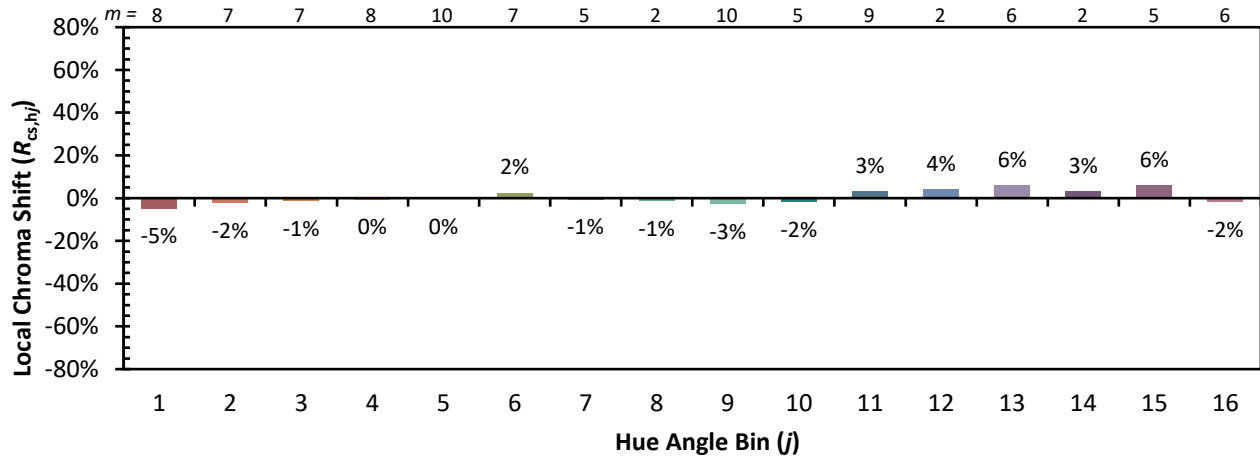


Individual Sample Fidelity Index ($R_{f,i}$)

CES01 = 85	CES26 = 91	CES51 = 98	CES76 = 83
CES02 = 61	CES27 = 92	CES52 = 98	CES77 = 87
CES03 = 31	CES28 = 94	CES53 = 97	CES78 = 80
CES04 = 69	CES29 = 94	CES54 = 93	CES79 = 94
CES05 = 48	CES30 = 93	CES55 = 92	CES80 = 91
CES06 = 50	CES31 = 95	CES56 = 95	CES81 = 84
CES07 = 41	CES32 = 86	CES57 = 94	CES82 = 96
CES08 = 40	CES33 = 99	CES58 = 94	CES83 = 96
CES09 = 29	CES34 = 90	CES59 = 97	CES84 = 93
CES10 = 73	CES35 = 94	CES60 = 92	CES85 = 83
CES11 = 56	CES36 = 81	CES61 = 92	CES86 = 86
CES12 = 62	CES37 = 92	CES62 = 86	CES87 = 91
CES13 = 43	CES38 = 88	CES63 = 92	CES88 = 98
CES14 = 74	CES39 = 99	CES64 = 89	CES89 = 87
CES15 = 71	CES40 = 97	CES65 = 88	CES90 = 98
CES16 = 47	CES41 = 97	CES66 = 85	CES91 = 73
CES17 = 48	CES42 = 90	CES67 = 84	CES92 = 79
CES18 = 56	CES43 = 91	CES68 = 86	CES93 = 87
CES19 = 70	CES44 = 99	CES69 = 87	CES94 = 78
CES20 = 65	CES45 = 95	CES70 = 83	CES95 = 83
CES21 = 85	CES46 = 97	CES71 = 77	CES96 = 92
CES22 = 77	CES47 = 95	CES72 = 92	CES97 = 95
CES23 = 91	CES48 = 93	CES73 = 77	CES98 = 95
CES24 = 90	CES49 = 95	CES74 = 92	CES99 = 94
CES25 = 70	CES50 = 98	CES75 = 79	



Color Rendition by Hue-Angle Bin



Measure Comparisons



(END OF REPORT)